

Těžkotonážník z Razuly

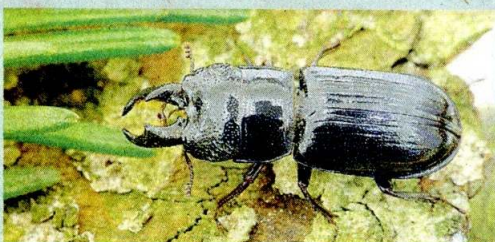
seriál

**PŘÍRODA
VALAŠSKA**



V nezáviděníhodné pozici se na Valašsku ocitli brouci, kteří jsou svým životem vázáni na trouchnivějící dřevo v lesích. Mezi kandidáty na nejpostiženějšího brouka patří roháček jedlový (*Ceruchus chrysomelinus*), který je i zákonem chráněn jako kriticky ohrožený.

Roháček je černě zbarvený, asi 2 cm velký brouk. Sam-



ci mají velká kusadla, samice jsou skromnější, jejich kousnutí je zato podstatně bolestivější. Roháček je typický pralesní druh, který pro svůj vývoj potřebuje širokou nabídku velkých padlých jedlí v různém stádiu rozpadu. Nutné je totiž počkat, až houbová infekce „připraví“ dřevo do stavu, který larvám roháčka chutná. Ideální je červená hniloba dřeva. Takové dřevo se již poměrně lehce dá rozebírat rukou či nožem.

Larvy se vyvíjejí několik let, dospělé brouky nejsnadněji objevíme při zimování uvnitř trouchnivějících kmenů. Přes léto pak pomalu lezou po padlých jedlích. V dostatečně mo-

hutných kmenech se mohou naráz vyvíjet i tisíce larev.

Roháček byl dříve běžný. Lesní hospodaření s převahou smrku jej ale vytlačilo jen do pralesních rezervací. Roháček je tak vězněm rezervací o plochách několika hektarů, bez možnosti úspěšného útěku a osídlení okolních lesních porostů. V komerčním lese na něj nenarazíte, nemá kam klást vajíčka a navíc neumí ani létat na větší vzdálenosti.

Vy
mírá
ale i
na
svých
posledních
útočištích.

Nepřežije totiž bez pravidelného přísunu padlých jedlí, což nemusí mnohé rezervace zajistit. Jsou na to moc malé a jedlí stále ubývá. K tomu přistupuje i problém s narušeným zmlazováním jedle kvůli tlaku zvěře. A tak s poslední padlou mohutnou jedlí zmizí i tento velmi zajímavý druh brouka.

Pro jeho záchranu a návrat do okolních lesů je možná jediná cesta – rozšířit a pospojovat existující lesní rezervace a nechávat velké jedle v okolních zachovalých lesích na dožití a po jejich pádu do konečné fáze přirozeného rozpadu.

**RNDr. Lukáš Spitzer,
Etnomolog, Muzeum regionu
Valašsko, Vsetín**