

## Ptačí pera – křídla motýlí

seriál

**PŘÍRODA  
VALAŠSKA**



Když se motýl líhne z kukly, má křídla zmuchlaná a nevzhledná. Chvíli trvá, než se křídla napnou do své krásy. Většina motýlů však nehýří barvami jako denní motýli. Napadnou vás asi nenápadné šedé a hnědé noční můry, které se ráno oslněné sluncem krčí na zdi pod lampou. Jak motýl stárne, má křídla čím dál ošoupanější a rozervanější. Motýlí dědečci pak dokážou létat jen s roztrhanými troskami křídel a někdy jim po útoku ptáků chybí několik křídel úplně.

Ne všichni motýli se ale rodí s hezkými jednolitými křídly. U jedněch malých motýlků – **pernatěnek** – si pří-

housenky se živí hlavně listy čistce přímého. Jsou tak malé, že žerou list zevnitř. I proto je dospělý motýl tak malý. Tento raritní motýlek může se setměním přilétnout i přímo do pokoje, jak

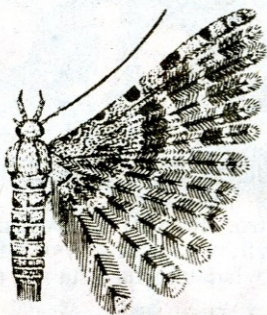


se mi několikrát stalo přímo ve Vsetíně. Na zdi sedí typicky s roztaženými křídly. Dospělí motýli létají od března do podzimu.

Je velmi vzácná, v rámci ČR žije hojně jen na Horním Vsacku, např. na Halenkově, a jednou byla chycena ve středních Čechách. V roce 2010 bylo při výzkumu chyceno světelným lapačem na můry a zapsáno do našeho muzea několik kusů právě v Halenkově. Dále na sever v Evropě se již nevyskytuje. Hojněji pak létá v Maďarsku a jižní Evropě.

Proč uvízla v tak silných populacích zrovna na Valašsku? Dříve se zde páslo a hospodařilo, tak jsou u nás tu a tam stále teplomilné louky a pastviny s pupavami a vstavači. Zalesněním i zarostením ale velkých výslunných strání i s jejich obyvateli a rostlinami rychle ubývá.

**RNDr. Lukáš Spitzer**  
Entomolog, Muzeum regionu  
Valašsko, Vsetín



roda vyhrála a křídla jim rozdělila na mnoho malých částí, které pod lupou připomínají prachové peří u ptáků. Při letu se pak motýlí peříčka drží navzájem pomocí háčků, stejně jako u ptačích per.

Jeden tento motýl žije i na Valašsku. Je to maličká a křehká pernatěnka čistcová. Rozpětí křídel má jen 1 cm. Druh je teplomilný, jeho