

Kultura nálevkovitých pohárů

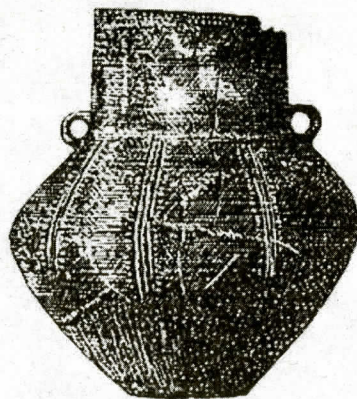
MUZEJNÍ

KUKÁTKO

Pravěk na Valašsku je již tradičně spájen s dvěma kulturami, které se často mylně považují za jediné dávnověké společnosti v našem regionu. Dominantní kultuře lužických popelnicových polí z doby bronzové sekunduje púchovská kultura z doby železné. Starší kultury v oblasti, zdá se, absentují – doklady jejich osídlení se koncentrují v Moravské bráně a Karpaty nebyli pro ně atraktivní oblastí.

NOVÉ OBJEVY

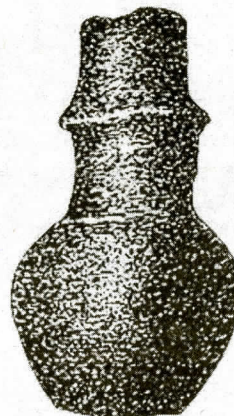
Toto dlouhotrvající tvrzení v poslední době ztrácí na platnosti. Vhodným příkladem jsou např. nálezy kultury nálevkovitých pohárů ze starší části pozdní doby kamenné (cca 3500-3000 př. n. l.). Ještě v devadesátých letech se, jako nejvýchodnější moravská lokalita KNP uvádí Hlinsko při Lipníku nad Bečvou. Nálezy z posledních let a nové rozbory starých nálezů z oblasti Záhoří a samotného Valašska poukazují na mnohem větší rádius, když ne osídlení, tak minimálně pohybu po námi zkou-



1



3



2



4

DOCHOVANÉ PŘEDMĚTY. Běžný inventář kultury nálevkovitých pohárů. Reprofoto: archiv muzea

mané oblasti. Objev sídliště v Kunovicích O. Blahou, podpořený početnými nálezy našeho muzea v okolí Kelče, které pravděpodobně také indikují

sídliště jsou dokladem stabilnějšího osídlení této části regionu. Zajímavé jsou také ojedinelé nálezy sekeromlatů KNP z povodí Rožnovské Beč-

vy, konkrétně ze Zašové, Křhové, Zubří a dokonce až z Prostřední Bečvy.

POPRAVĚ I MĚĎ

Kultura nálevkovitých pohárů vzniká absorpcí myšlenek polnohospodářské revoluce do sběračsko-loveckých kultur rozšířených v Polsku a v Německu. Objev pluhu a čtyřkolového vozu umožňuje produkci nadbytku a následně vyčlenění určité části společnosti k jiným účelům. Pravděpodobně i díky tomu se na Moravě prvně objevuje metalurgie mědi. S rozvojem těchto aktivit se do popředí dostává mužský element společnosti, co se odráží i v mytologickém pojmání světa.

Lid KNP je také prvním stavitelům opevněných hradišek. V severní Evropě jsou časté megalitické pohřební komory. V našem prostředí jsou doloženy mohyly s kamenným pláštěm, no postupem času se kamenné prvky z mohyl vytrácejí a kostrové pohřbívání se mění na žárové.

Nálezy pojící se s kulturou nálevkovitých pohárů, nebo s dalšími pravěkými kulturami je možné vidět do konce srpna v kostele sv. Trojice ve Valašském Meziříčí.

Mgr. Samuel Španihel
Muzea regionu Valašsko