

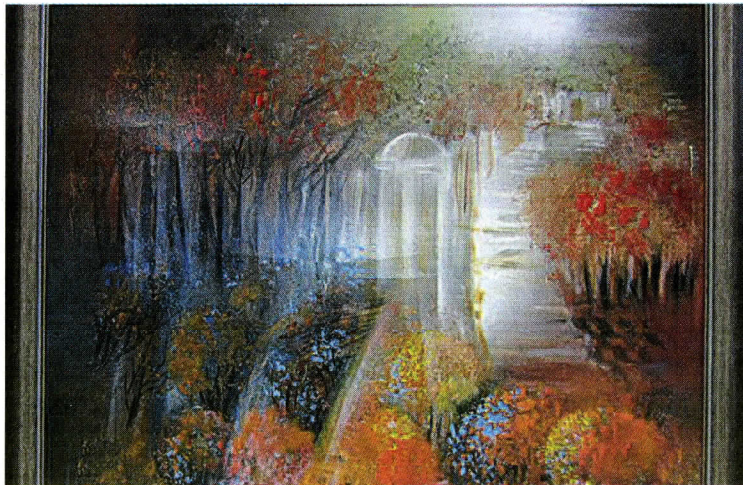
Sny a něha v krajině Jiřiny Hartingerové

seriál
**OSOBNOSTI
VALAŠKA**



Tato výjimečná malířka se narodila 18. srpna 1941 v Brně (zanedlouho oslaví krásné 75. narozeniny). Láska k malování se u ní projevovala již od útlého dětství a její matka, která sama trochu malovala, ji v tomto směru podporovala.

V letech 1956 až 1960 studovala na Střední umělecko-průmyslové škole v Brně u profesora Jana Bruknera. Během let 1960 až 1966 vystudovala na Vysoké škole umělecko-průmyslové v Praze u profesora Antonína Strnadela, kde studoval i její manžel akademický malířem Jiljí Hartinger. Poté se společně vydali do jeho domova Karolinky. Zde našla



HARTINGEROVA ZAHRADA. Ukázka tvorby známé malířky. Foto: archiv

zejména krajinou a rostlinnou inspiraci pro svou výtvarnou práci, ve které se vyskytuje i tematika městské krajiny. V malbě používá převážně

techniku olejomalby, ale i kombinovanou techniku olejů a kvaše, v grafice se věnuje převážně ryté litografii. Od roku 1966 vystavuje samostat-

ně i kolektivně doma i v zahraničí. Nové zkušenosti získávala na studijních cestách do Bulharska, Rakouska, Rumunska, Maďarska, Jugoslávie, Itálie a Francie. V současnosti žije krom Karolinky především v Brně, kde má i vlastní galerii.

Ve svých obrazových dílech, inspirovaných přírodními útvary stejně jako městem, dokázala bravurně skloubit něžnou poetiku tak vlastní především ženám společně až s pohádkovým pojetím světla, kterou vtiskla své krajině.

Krajiny jsou jakoby za pomyslným závojem upředěným ze snů a pocitů z barev. Její rukopis se z detailního a přesně popisného způsobu vyvinul až do důmyslné abstraktní zkratky, kdy výrazné barvy napomáhají celkovému působení.

Michaela Juříková