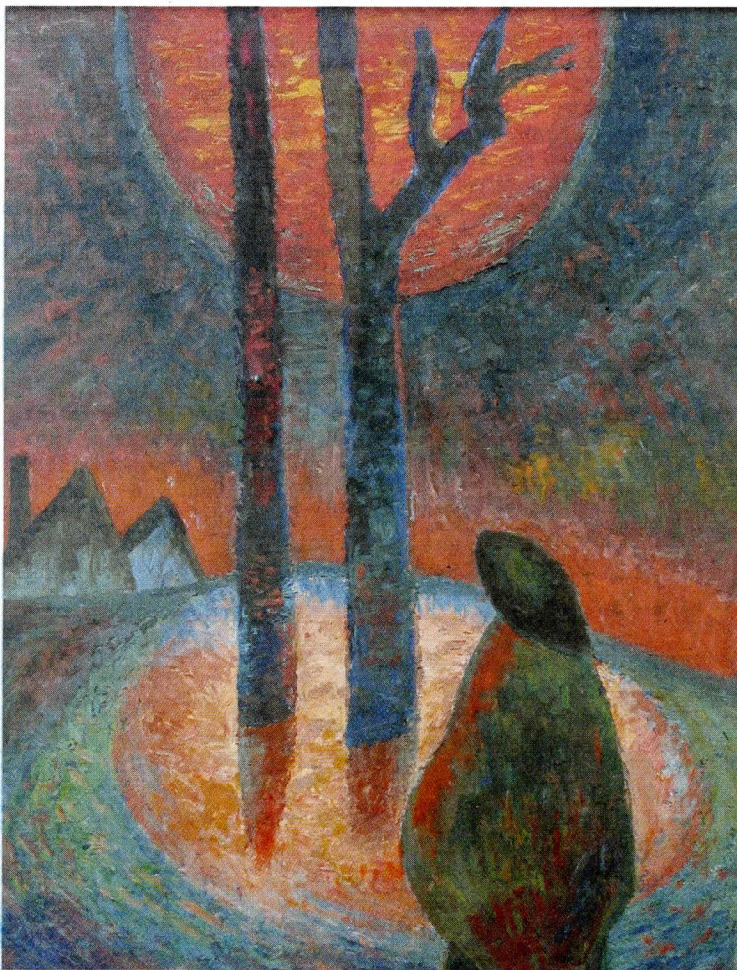


# Výstava ukáže sílu malby Jaroslavy Hýžové

MUZEJNÍ

KUKÁTKO

Charakter valašské krajiny i života jejích obyvatel se v průběhu let mění. Většina z nás Valachů bydlí někde uprostřed městské zástavby, ráno si obleče něco sportovně elegantního a pracovní část dne stráví v podniku či kanceláři. Okolní krajinu vnímáme nejčastěji skrz okenní sklo svého auta. Přesto, když bychom měli charakterizovat život lidí na Valašsku, vybaví se nám dřevěnice rozeseťe po kopcích, ženy v sukních se zahrocenými šátky, bačové obklopeni stádem ovcí a jejich náročné soužití s malebnou krajinou. Zkrátka Valaško, jaké většina z nás už pamatovat ani nemůže. Jak to, že se v nás takové představy o Valašsku tak dlouho drží? Důvodů jistě najdeme spoustu, ale jedním z nich jsou malíři-krajináři, kterých se, statisticky řečeno, v oblasti Valašska vyskytovalo nadprůměrné množství. Zejména v minulém století sem kvůli malbě v plenéru jezdívali umělci, kteří získali renomé v Praze a pro řadu z nich zůstalo Valaško základním inspi-



račním zdrojem po celý jejich tvůrčí život. Někteří neodolali kouzlu života v harmonii s krajinou, opustili široké možnosti uměleckého uplatnění ve velkém městě a vkořenili se do valašské krajiny. Mezi tyto osobnosti patří i malířka Jaroslava Hýžová. Bez jejích maleb s pevnou a výraznou konturou a aktivního přístupu k formování zdejší kultury by obraz o výtvarném Valašsku nemohl být úplný.

Letos 21. února to bude přesně 100 let od jejího narození a protože s charismatickou malířkou samotnou už se setkat nemůžeme, nabízí muzeum setkání s jejím dílem. V zámku Kinských jsou od 20. ledna do 8. března k vidění jak malby z doby, kdy inspirována Janem Zrzavým či tvorbou Skupiny 42 zcela souzněla s tehdejší moderní tvorbou, tak díla, která právě dávají obsah pojmu „valašská krajina“. Nechte na sebe také zapůsobit sílu a virtuozitu malířského projevu Jaroslavy Hýžové a objevte šíři její tvorby. Vernisáž je v neděli 18. ledna v 16 hodin.

*Mgr. Kamila Valoušková, historik umění MRV, muzea ve Valašském Meziříčí*

**Foto:** Jaroslava Hýžová, *Magický měsíc, tempera na lepence, 1982.*