

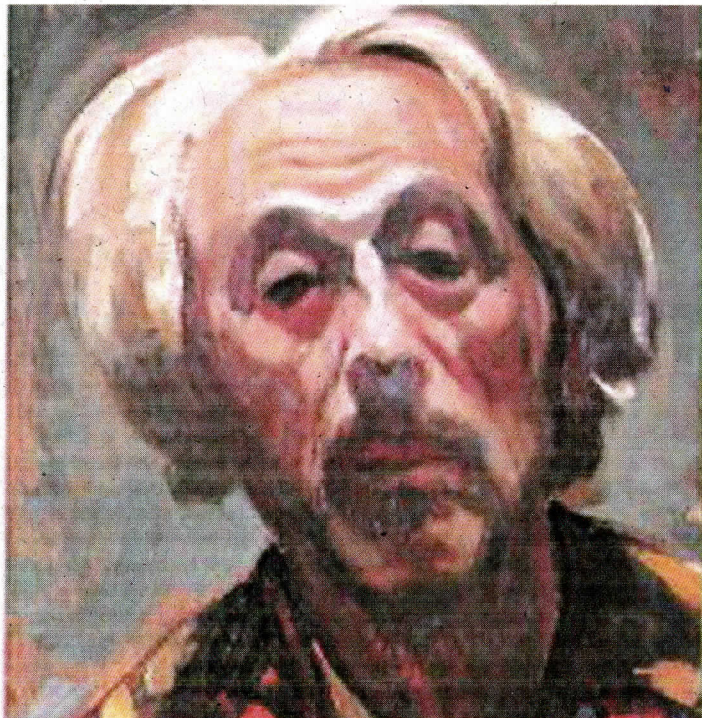
Malíř Karel Hofman

seriál
**OSOBNOSTI
VALAŠSKA**



Dnes si můžeme připomenout 109. výročí narození této osobnosti. Karel Hofman se narodil 14. 9. 1906 v obci Jablůnka. Již jako dítě projevovat umělecké sklony, ale rozhodl se pro cestu malířskou.

Vyučil se malířem porcelánu v Dohnalově dílně v Jablůnce a od roku 1926 se živil jako malíř porcelánu v uměleckých dílnách bratří Jaroňků v Rožnově pod Radhoštěm. V letech 1927-33 studoval na pražské Akademii výtvarných umění v krajinářské škole Otakara Nejedlého a účastnil se malířských stáží ve Francii, Itálii, Německu a Rakousku. Díky svému talentu získal dokonce dvakrát po sobě stipendium italské vlády, které mu umožnilo rozšířit si studia na Škole krásných umění v Římě, kde studoval figurální malířství u prof. N. Coromaldiho. V průběhu studií dvakrát vystavoval ve známé Bragaglioově galerii v Římě. Po



návratu do Čech se věnoval mladým umělcům na Batově Škole umění ve Zlíně a poté na Střední umělecko-průmyslové škole

Uherském Hradišti. Byl členem uměleckých spolků – Aleš v Brně, Sdružení výtvarných umělců v Hodoníně, Svazu českosloven-

ských výtvarných umělců.

Na konci 50. let se přestěhoval na Soláň, do domku po malíři Schneiderkovi, který je dnes veřejnosti přístupný jako Galerie u Hofmanů. Definitivně ukončil pedagogickou činnost a soustředil se výhradně na vlastní tvorbu. Roku 1976 byl jmenován zasloužilým umělcem. Roku 1985 byl Karel Hofman jmenován národním umělcem. Po roce 1989 opět navázal kontakty v Itálii a opět vystavoval i v zahraničí. Život Karla Hofmana se uzavřel ve věku 92 let ve Valašském Meziříčí a jeho hrob je možné se poklonit na Valašském Slavně.

Ve svém díle se soustředil především na valašskou krajinu. Vytvořil řadu vynikajících portrétů známých osobností, ale i prostých lidí. Vytvořil cyklus dvanácti barevných litografií akcentujících tradice a zvyky Valašska. Jako jeden z mála umělců se věnoval freskám. Jsou realizované porůznu především ve vsetínském okrese, ale také v zahraničí.

*Michaela Juříková
Muzeum regionu Valašsko*