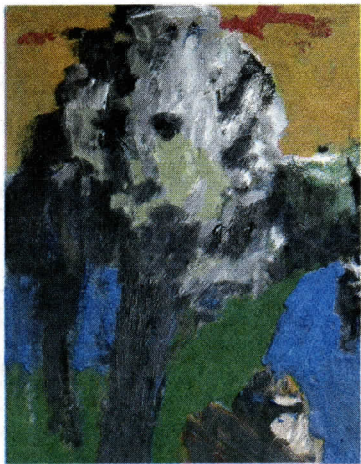


# Malíř a barva



Jak to malíři dělají, že jejich obrazy dokážou být tak přesvědčivé? Skutečný umělec totiž důmyslně využívá barev k ovlivnění divákova vnímání. Barvy nesou emoce, ve správných kombinacích mohou opticky klamat, působit harmonicky nebo naopak rovnováhu narušovat. Malíř dokáže psychologických i fyzikálních vlastností rafinovaně využít a nechá nás na obraze vidět i to, co oko spatřit nemohlo.

Malíř ví, že studené tóny ustupují do pozadí a teplé tóny navodí pocit, že je předmět blíže, že v popředí mají být



**JOSEF BROŽ. (1904–1980), Jarní večer, 1974, tempera – příklad expresivního využití barev. Foto: MRV**

barvy sytější a výraznější a pokud maluje pozadí, perspektivu umocní přidáním běloby. Ví, že položením dvou

kontrastních barev vnese do obrazu neklid, že i zdánlivě jednobarevná plocha může malířsky obsáhnout celé spektrum tónů. Podívejte se někdy zblízka na portrét některého z malířů 20. století: ve stinných partiích obličejů najdete zelenavé a modravé tóny – a není to tím, že by portrétovaný byl zachycen s modřinami kolem očí po nějaké bitce. To jen malíř využívá k modelaci obličejů doplňkových barev. Doplňkové barvy jsou ty, co leží naproti sobě v barevném RYB kruhu – ano, malíř zná i fyzikální vlastnosti barev. Že nevíte, jak takový RYB kruh vypadá? Doplňkovou barvu k vybranému odstínu si sami můžete ověřit i prakticky: stačí, když se na jednobarevnou plochu budete upřeně dívat po dobu asi 20ti sekund a doplňková (kontrastní) barva sledo-

vaného odstínu se vám sama vyjeví. Ostatně ona ta troška fyziky může mít pro malíře i ekonomický dopad: malíři stačí tři základní barvy a můžete z nich namíchat všechny odstíny. Které? Jsou jiné, než ty co potřebuje tiskař a jiné než ty, se kterými si vystačí projektor v kině či monitor počítače.

O tom, jak malíř barvy využívá, ale i jak jich využívá barvíř, tiskař, jak se barva mění se světlem či co to vůbec barva je, se více dozvíte na interaktivní výstavě Barevný svět. Kromě řady naučných hříček, uměleckých děl, barevné zvonkohry či světelné laboratoře tam najdete i mistra barevných proměn – chameleóna. Barevný svět je v zámku Kinských ve Valašském Meziříčí až do 8. ledna 2017.

**Kamila Valoušková,  
historik umění MRV**