

Příběhy ukryté v kamenech

seriál
**PŘÍRODA
VALAŠSKA**

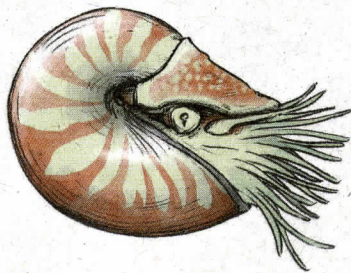
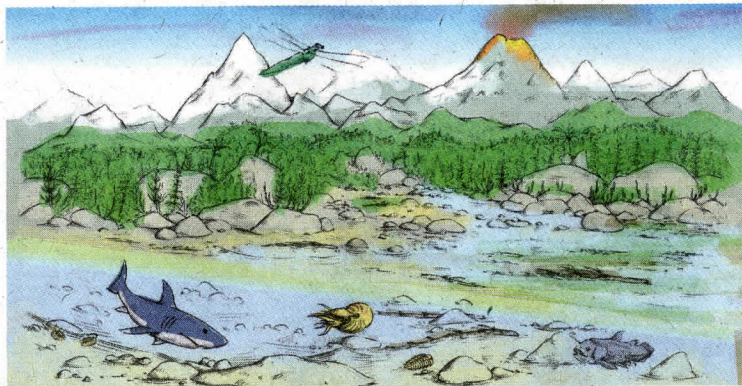


Chceme-li znát ty nejstarší dějiny naší oblasti, musíme se vydat do černouhelných slojí, které leží téměř dva kilometry pod hřebenem Moravskoslezských Beskyd.

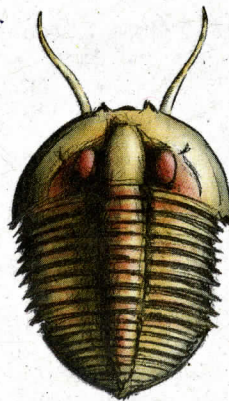
Černé uhlí začalo vznikat v prvohorách, v období karbonu před zhruba 300 miliony let. Na našem území panovalo tropické klima a nacházelo se zde mělké, bažinaté moře. Do něj ústily řeky, které sem přinášely množství šterku z horských masivů. Málokdo ví, že se v oblasti dnešních Krkonoš tyčilo pohoří o velikosti Himálaje. Vzhledem k tropickému klimatu zde probíhalo intenzivní zvětrávání a tak se tyto velehory záhy zmenšily.

Podél prvohorních řek rostly přesličky a plavuně, v mělkých lagunách se ukládaly jejich odumřelé zbytky, těly a postupně tak vznikalo černé uhlí. V prvohorách se také začala dramaticky rozvíjet živá příroda. Některé druhy na Zemi žijí dodnes, například „živoucí fosilie“ loděnka hlubinná (snímek vlevo), jiné se evolučně vyvinuly nebo zcela vyhynuly, například trilobiti (na snímku vpravo).

V druhohorách byla oblast bu-



doucích Beskyd zalita oceánem Tethys, ve kterém usazováním a stmelováním zrn písku vznikal pískovec a další horniny. Na dně



oceánu žili korály, dnes vyhynuli amoniti a jiní měkkýši. Odumřelé vápenaté schránky těchto živočichů daly vzniknout vápenci a je-

jich fosilie lze dodnes na Valašsku najít. Druhohory jsou obdobím dinosaurů.

Dramatická změna přišla koncem druhohor a ve třetihorách, kdy v důsledku alpského vrásnění moře ustoupilo a došlo k opakovaným horotvorným pohybům a k vzdvížení mořských usazenin do podoby karpatských pohoří. Na vrstvy černého uhlí, které byly už v tu dobu překryty velkou vrstvou hornin, se tak nasunul příkrov Moravskoslezských Beskyd. A právě z tohoto důvodu je případná těžba uhlí na Frenštátsku silně riziková. Těžba by totiž kromě znečištění životního prostředí mohla zapříčinit nestabilitu podloží a způsobit rozsáhlé sesuvy půdy.

Nově vzniklé Beskydy měřily v třetihorách okolo 3000 metrů nad mořem. Od té doby už nerostou a postupně se snižují a zarovňávají. O správnou interpretaci vývoje krajiny se pokouší nový projekt Muzea regionu Valašsko, jehož výstupy v podobě interaktivních her a učebních pomůcek budou návštěvníkům i školám k dispozici začátkem roku 2016.

*Foto: **Obrazové podklady převzaty z projektu "Porízení vybavení a výukových pomůcek určených k interpretaci vztahu člověka a krajiny na Valašsku"***