

# Zachované tradice Soláně

**M**arcela Vajceová Hofmanová se narodila ve Zlíně 30. listopadu 1941 do rodiny akademického malíře Karla Hofmana a ochotnické herečky. Umělecký talent byl v rodině dědičný. Karel Hofman měl dcery dvě: z Marcely je úspěšná valašská keramička, mladší dcera Drahomíra vystudovala na uměleckoprůmyslové škole kamenosochařství a poté na JAMU herectví, kterému se věnovala celý život.

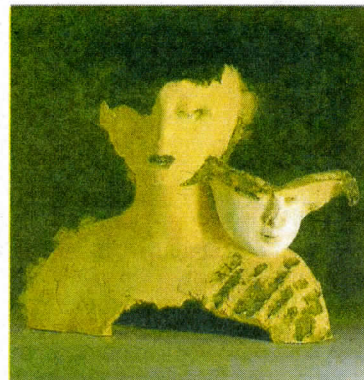
Marcela Hofmanová v letech 1956 až 1960 studovala na Střední uměleckoprůmyslové škole v Uherském Hradišti a 1961 až 1967 pokračovala ve studiu na Vysoké škole uměleckoprůmyslové v Praze u profesora Otto Eckerta.

Přestože žila a tvořila převážně v Praze a Klánovicích u Prahy, vlivy rodného Valaška v jejím díle vypovídají o krásě

a drsnosti rodného kraje. Počátky umělecké tvorby určovaly hladké vejčité tvary, které vytvářela po studijní cestě do Skandinávie. Začínala hladkými kamennými tvary, nejprve celistvými, později rozbitými průniky a hrou světél a dospěla až k torzům.

Těžiště její keramické tvorby je figurální. Často se v ní objevují motivy beránek, slepic, nevěsty, ale i jemné šperkovnice ve tvaru ořechů, dóz a květů fantastických tvarů. Vytvářela také užitkovou keramiku (svícny, vázy, mísy), u které dbala na vyšší estetiku.

Dílo vystavuje doma i v zahraničí, je nositelkou celé řady ocenění (k nejvýznamnějším patří zlatá medaile na Meziná-



rodním veletrhu řemesel v Mnichově v r. 1982). Od roku 2000 žije ve Velkých Karlovicích na Soláni, kde zpřístupnila veřejnosti ateliér svého otce.

V domě, jehož předchozím majitelem byl malíř Alois Schneidera, je nyní expozice děl nejen její a jejího otce, ale i syna Ondřeje (zemřel 1993) a také prodejní galerie. V tomto „Valašském ateliéru u Hofmanů“ pořádá vernisáže, jejichž součástí je i hudba, zpěv, tanec

a umělci, kterým Soláň učaroval. Podílela se na založení Kruhu přátel Karla Hofmana, které usiluje o oživení výtvarné tradice na Soláni a kolem něho a klade si za cíl popularizovat a rozšiřovat dokumentaci o životě a tvorbě malířů, spjatých se Soláněm. Patří k nejvýznamnějším iniciátorům a organizátorům Malířských cest kolem Soláně.

**Autor: Michaela Juříková**

Foto: archiv MRV Vsetín