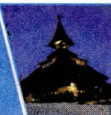


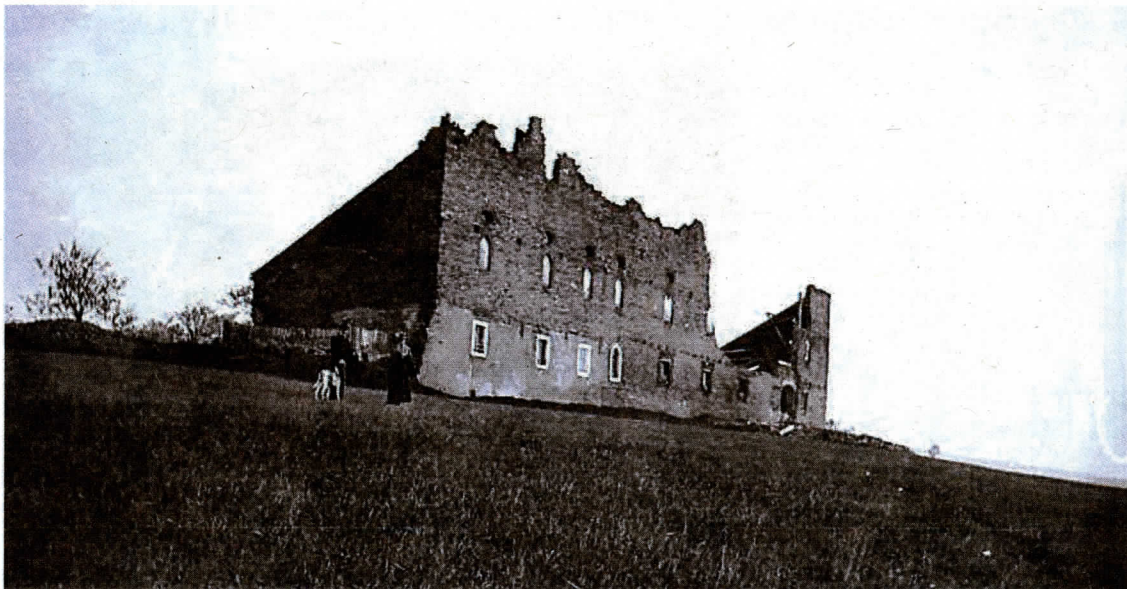
Prokopovský dvůr – Janův hrad

seriál
**HISTORICKÁ
MÍSTA VALAŠSKA**



Jižně od Vizovic leží na Janově hoře ruina starého panského dvora, která je v okolí známá jako „Janův hrad“. Dvůr nechal na Janově hoře vystavět hrabě Prokop Gervas Gollen v letech 1710-1713. Hrabě se snažil zvelebit panství, které bylo silně poničeno nájezdy kuruců, a nový dvůr tak měl umožnit lepší hospodářské využití panských pozemků. Tato zděná stavba dlouhá 46 sáhů měla v přízemí stáje pro dobytek, a byla vybavená pokoji pro panstvo v patře (ty sloužily jako zázemí pro lovecké vyjíždky). U dvora vznikla také studna vytesána do skály, jejíž hloubení mělo trvat 3 roky. V roce 1746 přešel v dražbě Prokopovský dvůr stejně jako vizovický zámek do vlastnictví hraběte Heřmana Hannibala z Blümegegnu.

Později když vizovická vrchnost potřebovala více peněz, došlo k rozprodání panských polností v okolí dvora. Na Janově hoře tak zůstala jen panská



ovčárna a ostatní budovy zde chátraly. Objekt dvora po prodeji pozemků obýval už jen panský ovčák. V minulém století zde až do roku 1990 žil hajný se svou rodinou, po jeho smrti byl objekt krátce využíván skauty. Roku 1995 na budově vyhořela střecha a hrozil jí tak kvůli neutěšenému stavu zánik. Přes návrh města

Vizovic nebyl „Janův hrad“ zapsán na Ústřední seznam kulturních památek ČR. Naštěstí místní občané nebyli k památce lhostejní a v roce 2013 založili Občanské sdružení Janův hrad Vizovice, které si klade za cíl zajištění, konzervaci a revitalizaci objektu. Pod hlavičkou sdružení zde proběhlo několik brigád, při

kterých došlo k úpravě samotného „Janova hradu“ i jeho okolí. Dle vypracovaného projektu by měla na budově časem vyrůst vyhlídková plošina a v jejím okolí herní či sportovní prvky pro děti.

*Pavel Mašláň,
Muzeum regionu Valašsko*