

Báje Miroslava Machaly

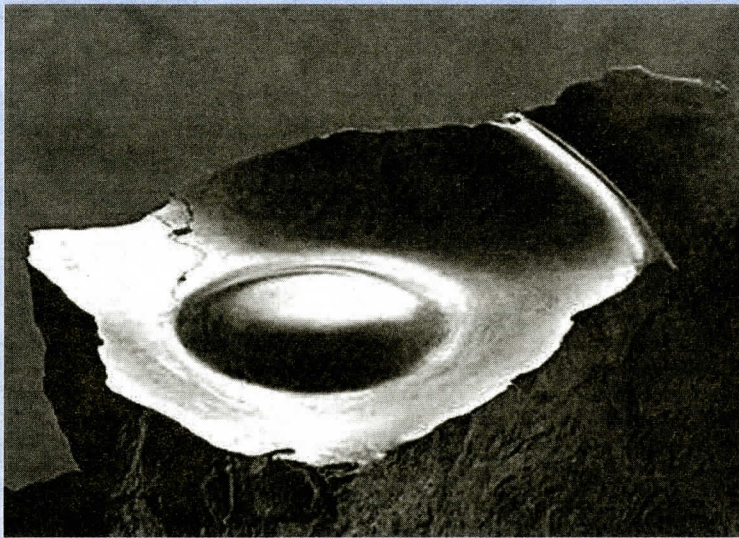
seriál

**OSOBNOSTI
VALAŠSKA**



Akademický sochař Miroslav Machala se narodil ve Vsetíně 8. května 1950. Ve svém rodném městě prožil dětství a absolvoval gymnázium. Poté studoval na Vysoké škole uměleckopřmyslové v Praze u profesora Josefa Malejovského. Již během studií společně s přáteli si přivydělával restaurováním soch. Tehdejší doba, která nebyla nikterak příznivá pro památky, a mnoho jich skončilo v katastrofálním stavu, proto byla jako stvořená.

Po absolvování školy v roce 1977 začal pracovat jako restaurátor historických kamenných soch. Těto činnosti se věnuje doposud. Podílel se například na realizaci kopie sousoší svatého Bernarda na Karlově mostě, ta-



ké se jemu a jeho spolupracovníkům podařilo „najít“ domněle ztracenou sochu od Matyáše Bernarda Brauna v torzu, kterému opět vrátili život a půvab. Mimo další práce vytvořil i znak

na bývalé radnici v Krásně nad Bečvou a mnoho jiného. Vedle restaurátorství se věnuje i komorně laděné volné plastice, na které lze vidět mnoho vlivů. Jedním ze základních je cit při vý-

běru kamene, který k umělci promlouvá a jenž v něm nachází budoucí tvar a linii. Dále pak láska k bájím a fascinace řeckými dálkami. Jeho ruce zhmotnily nejednou Atlase a mnoho jiných hrdinů z dob dávných. Tato svá díla představuje na výstavách ať už samostatných, nebo skupinových.

Jeho práci však můžeme vidět i kolem nás, například v Panské zahradě a Dolním náměstí, kde jsou pítka a zajímavý počín z velice exotického kamene s nádhernou strukturou, meteorologický sloup s názvem Planetka, která slouží jako sluneční hodiny a informuje o aktuální teplotě, vlhkosti i tlaku. Spolupracoval také na kopii sochy boha Radegasta a se svou dcerou restaurátorkou „oprášili“ kouzlo ochozu věže ve vsetínském zámku. Jeho díla provází jemnost, ušlechtilost a pěkora.

Michaela Juříková

Foto: Aleš Mynář