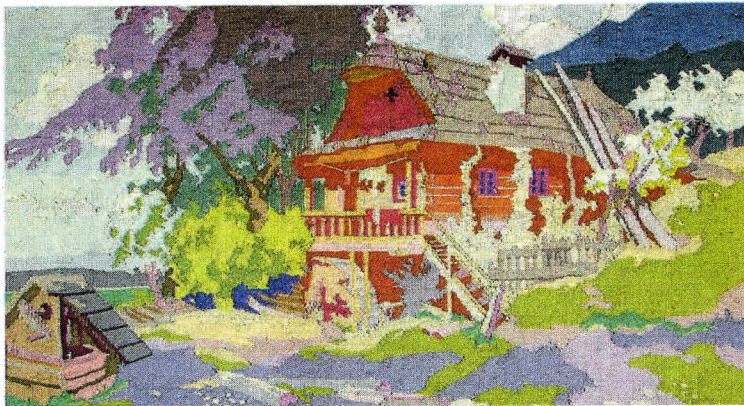


Nejoblíbenější český gobelín



Umění není jako sport, v němž lze výkony objektivně porovnávat, a proto se umělci různým druhům poměřování zpravidla brání. Gobelín patří mezi umělecká díla s výrazným řemeslným základem, a proto se na jeho vzniku zpravidla podílí i jiné ruce než jen autorovy. V současné době (konkrétně od roku 1993) vytváří Moravská gobelínová manufaktura ve Valašském Meziříčí výhradně originální díla pouze v jediném exempláři. Ovšem gobelínka funguje už bezmála 120 let a její přístup k originálně realizací se v průběhu let měnil.

Zakladatel první gobelínové dílny v českých zemích Rudolf Schlattauer měl o tvorbě go-



VALAŠSKÁ CHALOUPKA. Vlněný gobelín, návrh Rudolfa Schlattauera z roku 1906. Jeho realizace se datuje do roku 1919. Foto: M. Ošťádal

belínů poměrně jasné představy. Díla utkaná v jím vedené dílně měla být moderní součástí secesních interiérů a měla si udržovat vysokou výtvarnou úroveň. Té Schlattauer docíloval především originálními návrhy (zpravidla vlastními), případně návrhy jiných renomovaných výtvarníků. Každý námět měl být tkán maximálně čtyřikrát – origi-

nalita a kvalita ručně tkaných gobelínů u zákazníka ospravedlňovala i vyšší cenu výrobků. Navíc se s gobelíny případně zájemci setkávali především na výstavách či na stránkách prestižních výtvarných časopisů. Ovšem po Schlattauerově smrti se situace změnila. Vedení gobelínové dílny se tkaní replik nebránilo a přinejmenším do počátku 50. let 20. sto-

letí byla i Schlattauerem navržená díla tkána opakovaně. A tady se dostáváme k otázce z úvodu: jak vypadá nejoblíbenější (rozuměj nejprodávanější) český gobelín? Vítězem této pomyslné soutěže je Schlattauerův gobelín s motivem Valašské chaloupky. V archívních pramenech máme mezi lety 1932–1949 jeho prodej doložen téměř 100x, což z něj činí jasného vítěze. K velmi často tkaným patřil i gobelín s motivem kopretin od téhož autora, Vodník tkaný podle návrhu známého malíře a pedagoga pražské akademie Hanuše Schwaigera či gobelín s motivem zimy ze série čtyř ročních období od Rudolfa Livory. Všechny jmenované gobelíny jsou k vidění i v expozici v zámku Kinských ve Valašském Meziříčí, kde si gobelínářské řemeslo můžete i vyzkoušet. Který z vystavených gobelínů by byl vaším favoritem?

Kamila Valoušková,
historik umění MRV