

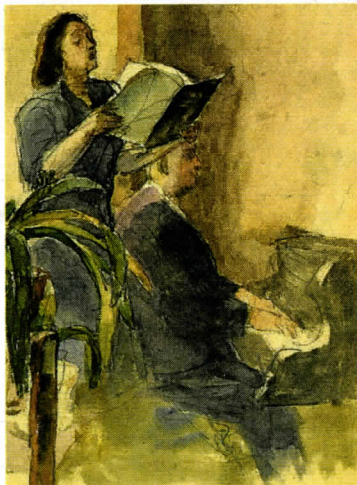
Malířský svět Josefa Hapky k vidění v zámku Kinských

Valašské Meziříčí – Poznat duši umělce lze nejlépe skrze jeho dílo. Znalci výtvarného umění pak můžou dodat, že poznat rukopis a celkový charakter malířovy tvorby lze nejlépe skrze jeho kresbu. A ideálně tu přípravou (skicu), která předchází finálnímu uměleckému dílu. Jenže s tou se na standartních výstavách člověk setká jen zřídka. Existují ale i výjimky – jednou z nich je i právě probíhající výstava Malířský svět Josefa Hapky v zámku Kinských ve Valašském Meziříčí.

V únoru tohoto roku obdrželo Muzeum regionu Valašsko rozsáhlou kolekci prací tohoto významného regionálního malíře. Soubor obsahuje stovky maleb a kreseb a řadu skicáků, ale i díla galerijního charakteru. Jsou mezi nimi

žánrové scény z restaurací, kaváren, vlaků i nádražních čekáren, momentky z rodinného života, portréty přátel i osob z náhodných setkání či kreslené na zakázku, krajiny i zátiší.

Lehké a bravurní skici jsou nejen dokladem malířova způsobu života, ale především prezentací jeho umu zachytit kouzlo okamžiku. Mnohé z kreseb (zejména ty nejstarší z 30. a 40. let 20. století) mají i důležitou ikonografickou hodnotu – jsou na nich zachyceny tehdejší veduty měst a krajiny, ale i řemeslníci, s jejichž prací se dnes setkáváme častěji v muzeích, než v běžném životě. Součástí souboru jsou i desítky malířových autoportrétů. Zpodobování sebe sama není dokladem umělceva narcisismu. Vlastní tvář je nejsnáze dosa-



žitelným modelem, umožňujícím portrétistovi studovat výrazy tváře, emoce a dobrat se tak ke skutečnému zachycení osobnosti, nejen podoby zobrazeného. A takovým por-

trétistou Josef Hapka skutečně byl. Komorní výstava je však velmi zajímavá i s ohledem na původ vystavených prací. Ty pocházejí z pozůstalosti po synovi malíře, hudebním skladateli Petru Hapkovi, který si otcova díla velmi vážil a měl jej vystaveno a uloženo ve svém domě při hradbách Okoře. Pokud byste rádi nahlédli do hlubin malířovi duše, a nebo vás zkrátka jen zajímá, jak vypadal Petr Hapka u klavíru v době, kdy ještě nebyl populárním hudebníkem, tak navštivte probíhající výstavu, která je přístupná až do 10. září.

Autor: Kamila Valoušková, historik umění Muzea regionu Valašsko

Foto: Josef Hapka (1912 – 1987), Jiřina Hapková u koncertního piana, akvarel na papíře, sbírka Muzea regionu Valašsko