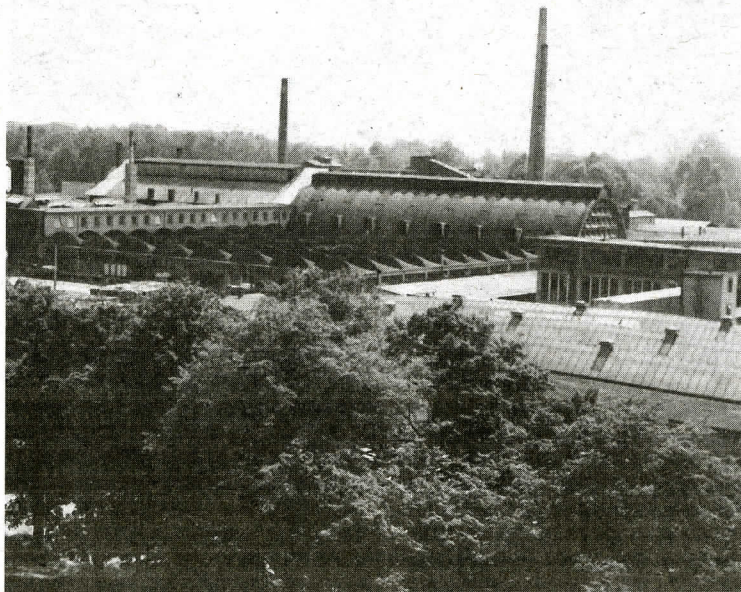


Perly krásenského industriálu



Může být průmyslová architektura krásná? Není to jen „obal“ na stroje? Odpověď není vždy jednoznačná, ale existují stavby, nad nimiž stojí za to žasnout, nebo se aspoň pozastavit. Takovou je i parabolická hutní hala stojící v areálu někdejších skláren ve Valašském Meziříčí. Hala byla ve své době technickým unikátem – má veliké rozpětí a uvnitř nenajdete jediný sloup. Je jednou ze dvou parabolických betonových hal v České republice, určených pro automatickou výrobu technického skla. Ta první byla postavena v letech 1947–1948 ve sklárnách Kavalier v Sázavě. Projektantem sázavské haly z přepjatého betonu byl Václav Knobloch a byla určena pro výrobu sialových trubic. Sázavská hala ještě nebyla dokončena a už se jednalo o tom, že se podobná postaví i ve sklárnách ve Valašském Meziříčí, kde také měla být zavedena výroba technického skla. Vedly se diskuze ohledně



nedostatečného přezkoušení nové technologie její stavby, ale nakonec bylo v roce 1949 se stavbou započato. Jak se taková hala stavěla? Bez jeřábů, za použití panelu s přepjatého betonu a postupným svařováním podle projektu maďarského architekta upraveného valašskomeziříč-

skými projektanty, bratry Augustinem a Janem Stiborovými. Na betonový základ se položily koleje, na ně bylo postaveno dřevěné bednění parabolického zastřešení a následně vylito betonem. Po vytuhnutí betonu se celá pomocná konstrukce (vzniklá za spolupráce s místními slévárna-

mi) posunula a ve stavbě se pokračovalo. V hale pak byla vybudována (už šestá) sklářská pec a dvě linky na výrobu tažených trubic.

Parabolická hala přestala sloužit svému původnímu účelu v roce 2002, kdy sklárny ukončily svou činnost. Naštěstí se našel nový majitel a i když už nemůže efektivně docenit přednosti celé stavby (na halu navazovaly koňoidy osvětlené prostory pánvární, skladů a dlouhá zpracovatelská hala), krásná technická památka má své nové využití. Ovšem v průmyslovém Krásně je více takových technických památek a ne všechny mají takové štěstí. Přijďte je spolu s námi objevovat! Procházka po Krásenském industriálu začíná v pátek 17. července v 17 hodin před informačním centrem ve Valašském Meziříčí.

Mgr. Kamila Valoušková, historik umění MRV ve Valašském Meziříčí.

Foto: Pohled na parabolickou halu s přilehlou halou pro tažení dannerových trubic v areálu někdejších skláren ve Valašském Meziříčí, 60. léta 20.století (fotoarchív MRV).