

# V 19. století ukrývaly květiny romantická poselství

**R**ostlinné ornamenty se prolétají výtvarným uměním celá tisíciletí. Některé rostliny jsou pro dekorační účely využívány častěji, což je dáno nejen jejich estetickým vyzněním, ale i jejich symbolikou. Ta má ve středoevropských zemích nejčastěji původ v křesťanství, ale mnohdy je jejich význam spjat ještě s antickou mytologií.

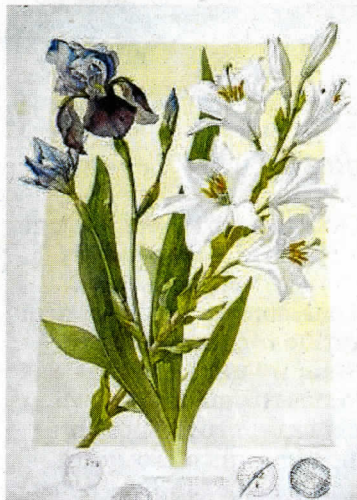
## LILIE ZNAMENÁ ČISTOTU

V 19. století byl význam květin obohacen i o skrytá romantická poselství, jejichž tajemství dešifrovalo hned několik publikací věnovaných tzv. květomluvě. Romantická symbolika květin vycházela ze starověkých kultur (především z Orientu) a v našich zemích byla rozvíjena i lidovou tvořivostí.

A se kterými motivy rostlin umělci pracovali nejčastěji? Patří k nim růže, vinná réva, vavřík, palmové listy, břečtan, granátová jablka nebo třeba lilie. Ta je symbolem čistoty, spojovaným s Pannou Marií a panenskými světicemi, je však i atributem mnoha světců – sv. Antonína Paduánského, sv. Dominika či sv. Františka z Assisi.

Stylizovaný květ lilie je významnou heraldickou figurou a od dob středověku znakem francouzských králů.

V západoevropském prostředí bývá symbolika lilie spojována i s květem kosatce, což zřejmě způsobilo německé pojmenování květiny (Schwertlilie). Kosatec najdeme namísto obvyklé bílé lilie (nebo společně s ní) na řadě raně renesančních nizozemských obrazů Zvěstování Panně Marii.



**LILIE.** Joseph von Storck, Lilie z alba Die Pflanze in der Kunst, Vídeň, 1895.

A co znamená květ karafiátu na renesančních portrétech? Nebo proč má antický bůh vína na hlavě věnec z břečtanu? Odpověď na tyto

otázky naleznete od 13. dubna v zámku v Lešné u Valašského Meziříčí, a to na komorní výstavě Kvetoucí ornamenty. Na předlohách, které využívali studenti uměleckoprůmyslových škol na přelomu 19. a 20. století, je přestavena symbolika rostlin skrytá v ornamentech.

A mimochodem – právě podle těchto předloh kreslil své studentské ornamentální práce i slavný architekt Adolf Loos, autor průkopnické eseje Ornament a zločin a známý odpůrce dekorů. Nad kresbou antického terakotového reliéfu s motivem lilie (předlohu najdete na výstavě) strávil jako student perných šestatřicet hodin, jak dokládá školní kresba uložená ve vídeňské Albertině.

**Kamila Valoušková, historik umění Muzea regionu Valašsko**