

Nahlédnutí do muzejního depozitáře



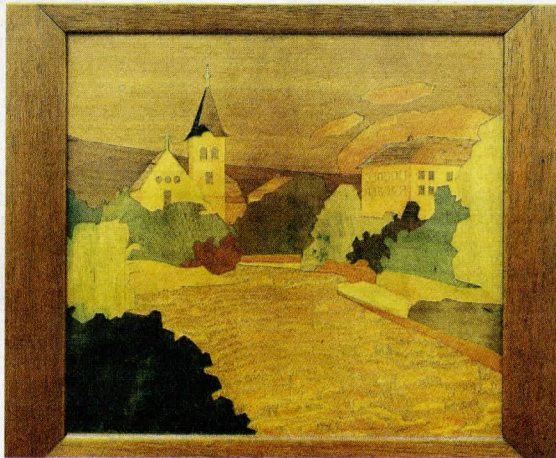
Co do počtu nepatrnou, avšak o to významnější součástí sbírek Muzea regionu Valašsko ve Valašském Meziříčí, je „fond dřevařské školy“. Budován byl postupně - prvními nákupy exponátů Muzejní společnosti od C. k. odborné školy pro zpracování dřeva koncem 19. století, přes převod množství pomůcek, modelů či vzorníků při zrušení školy v 50. letech 20. století až po soudobé sběry.

Valná část fondu je tvořena školními pomůckami - především vzorky pracovních postupů pro řezbu či intarzií či ukázkami zdobení povrchů. Druhou částí jsou výrobky žáků, zejména modely a předměty pro denní použí-

tí. Nejmenší skupinu tvoří vídeňské vzorníky s ukázkami intarzií, řezeb nebo vpalování. Ač takovéto vzorníky v minulosti předkládaly nábytkářské firmy svým zákazníkům při výběru výzdoby zakázkově vyráběného nábytku, na dřevařské škole sloužily k výuce. Ukázkou vzorníků můžete zhlédnout v nově budované expozici Krása dřeva na zámku Lešná u Valašského Meziříčí. Nedílnou součástí fondu jsou i

košíkářské výrobky - vedle dřevařské školy totiž roku 1881 vznikla i Odborná škola pro košářství ve Valašském Meziříčí,

jež byla organizována v okolních obcích formou kursů. Nepříznivé klimatické podmínky ničíci



plantáže vrby i přechod na největší výrobní technologie zapříčinil zánik košářské školy po roce 1918. Nábytek je reprezento-

ván souborem konšelského nábytku, jenž byl zhotoven ve školním roce 1890/1891 pro meziříčskou radnici a sestává ze stolu, dvou lavic, starostenského křesla a 16 židlí.

C. k. odborná škola pro zpracování dřeva byla založena ve Valašském Meziříčí roku 1874 za účelem „zvelebení domácího průmyslu“, neboť vznikla v době úpadku povího řemesla na úkor levné tovární výroby. Odborníky vzdělávala ve Valašském Meziříčí až do roku 1951, kdy byla v rámci nového systému školství přesunuta do Bystřice pod Hostýnem a v její budově umístěna současná Střední průmyslová škola stavební.

Mgr. Ivana Martišková, historik MRV, muzeum Valašské Meziříčí
Na fotografii: Intarzovaný obraz Valašského Meziříčí - práce arch. Antonína Tenzera, žáka dřevařské školy