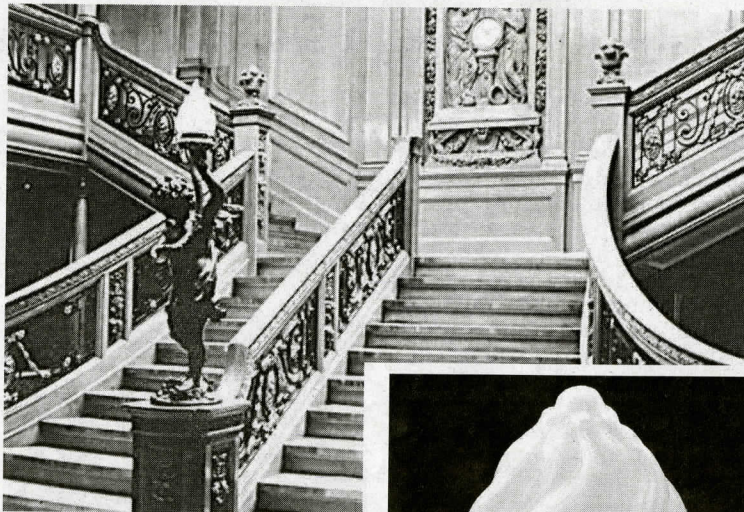


Zářilo na Titanicu světlo ze skláren v Meziříčí?

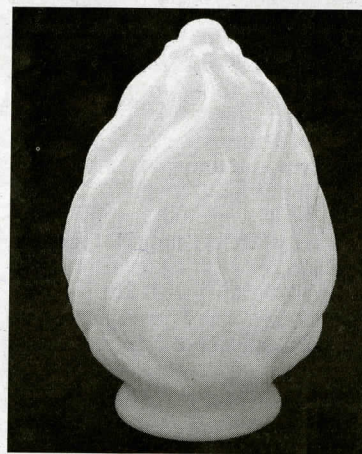


Letos, přesně 15. dubna, je tomu 100 let co ztroskotal ve své době největší zaoceánský parník na světě. Titanic byl lodí velmi výjimečnou i co se týče komfortu pro cestující a vybavení interiéru. Prostory určené pro nejvážnější pasažéry byly propojeny velkým schodištěm, které ústilo v jídelně. Na jeho konci je středové zábradlí ukončeno sloupem s postavou světloноše – chlapečka se zdviženou pochodní, ukončenou elektrifikovaným plamenem. A tady se dostáváme k úvodní otázce: nepochází toto světlo z někdejších skláren firmy S. Reich & Co. ve Valašském Meziříčí?

Uzavřená stínidla s motivem plamene vyráběly Reichovy sklárny od roku 1906, jak dokládají vzorníky skla dochované v místním muzeu. Plamínek byl zřejmě velmi populární – vyráběl se v různých velikostech a



provedení celých sto let. Konkrétně stínidlo na fotografii ze sbírek Muzea regionu Valaško bylo vyrobeno v roce 1998, za použití kovové formy z roku 1929. Tehdy bylo sklo (větší než stínidlo z roku 1906) navrženo pro londýnský trh. Firma S. Reich & Co. měla přitom už od roku 1865 svou obchodní pobočku i v Londýně, takže je možné, že světlo zářící v nejluxusnějších prostorách Ti-



tanicu pocházelo z krásenských skláren. I když musíme podotknout, že přestože sklárny S. Reich & Co patřily na počátku 20. století k největším producentům osvětlovacího skla v Evropě, nebyly jedinou firmou, která stínidla ve tvaru plamene vyráběla. Najdeme je např. i v sortimentu firmy J. Schreiber & Neffen A. G., u nichž je ale podobné stínidlo doloženo až k roku 1915.

Pokud byste chtěli toto slavné světlo vidět na vlastní oči, přijďte do zámku Kinských po 13. květnu 2012. Od tohoto dne zde bude skleněný plamen zářit v expozici věnované hasičským spolkům ve Valašském Meziříčí.

Mgr. Kamila Valoušková, historik umění MRV, muzeum Valašské Meziříčí

Foto: Dobová fotografie hlavního schodiště ve foyer pro 1. třídu zaoceánského parníku Titanic (foto převzato z www.maritimequest.com)

Stínidlo ve tvaru plamene ze sbírek MRV, matované trojvrstvé sklo, v. 42 cm, replika z roku 1998, vyrobeno v OS Lares s. r. o., Valašské Meziříčí. (foto Kamila Valoušková)