

Evropský festival ptactva:

Exkurze na Choryňské a Hustopečské rybníky - Sobota 2.10.2010

Ze Vsetína odjíždí vlak v 7,30 hodin ve směru na Hranice na Moravě, výstupní stanicí je Lhotka nad Bečvou (první zastávka za Valašským Meziříčím) v 7,57 hodin

Z Valašského Meziříčí odjíždí vlak na Hranice na Moravě v 7,53 hodin.

Dále doplňujeme informace, které nejsou uvedeny v pozvánce:

- kdo chce i zpátky jet vlakem na Vsetín nebo jinde do místa svého bydliště, je nejlepší si koupit zpáteční jízdenku ze svého bydliště do Hustopečí nad Bečvou (nástupní stanice zpět na Vsetín a jinde do bydlišť účastníků po ukončení exkurze)

- k pozorování na rybnících pro Vás budeme mít nejspíše 2 stativové dalekohledy, zvětšující 48 x a 60 x (značky Meopta Sport a Bresser), každopádně si vezměte i triedry na pozorování při postupu krajinou a také na rybnících

- gumáky jsou skutečně vhodné aspoň sbalené v batohu, protože půjdeme přes lužní lesy, louky a také pole, ale mohlo by to jít i v pevných kožených nepromokavých botách s nepropustnou fólií, mohou však být zablácené a hůře se čistí, než gumáky (mnohdy půjdeme mimo cesty)!

- kdo jde s malými dětmi a chtěl by jet autem, je to možné (ale nahlaste mi to, počet míst na parkování je u rybníků omezen a také se musíme domluvit, kde nás počkáte s auty na trase), celková délka pěší trasy Lhotka/B. až Hustopeče/B. je dle mapy 6,6 km

- plánované zastávky na trase jsou Lhotka nad Bečvou (pole a les u viaduktu, les Obora dle výskytu ptáků), Choryně (Velký choryňský rybník, Choryňský mokřad), Hustopeče nad Bečvou (lužní les Paseka, Lesní rybník, rybníky Křivoš a Závaš, pole a les u trati a nové štěrkovny - pokud vyjde čas) - viz mapa níže

- při ukončení exkurze budou účastníkům rozdány propagační materiály k ochraně ptáků

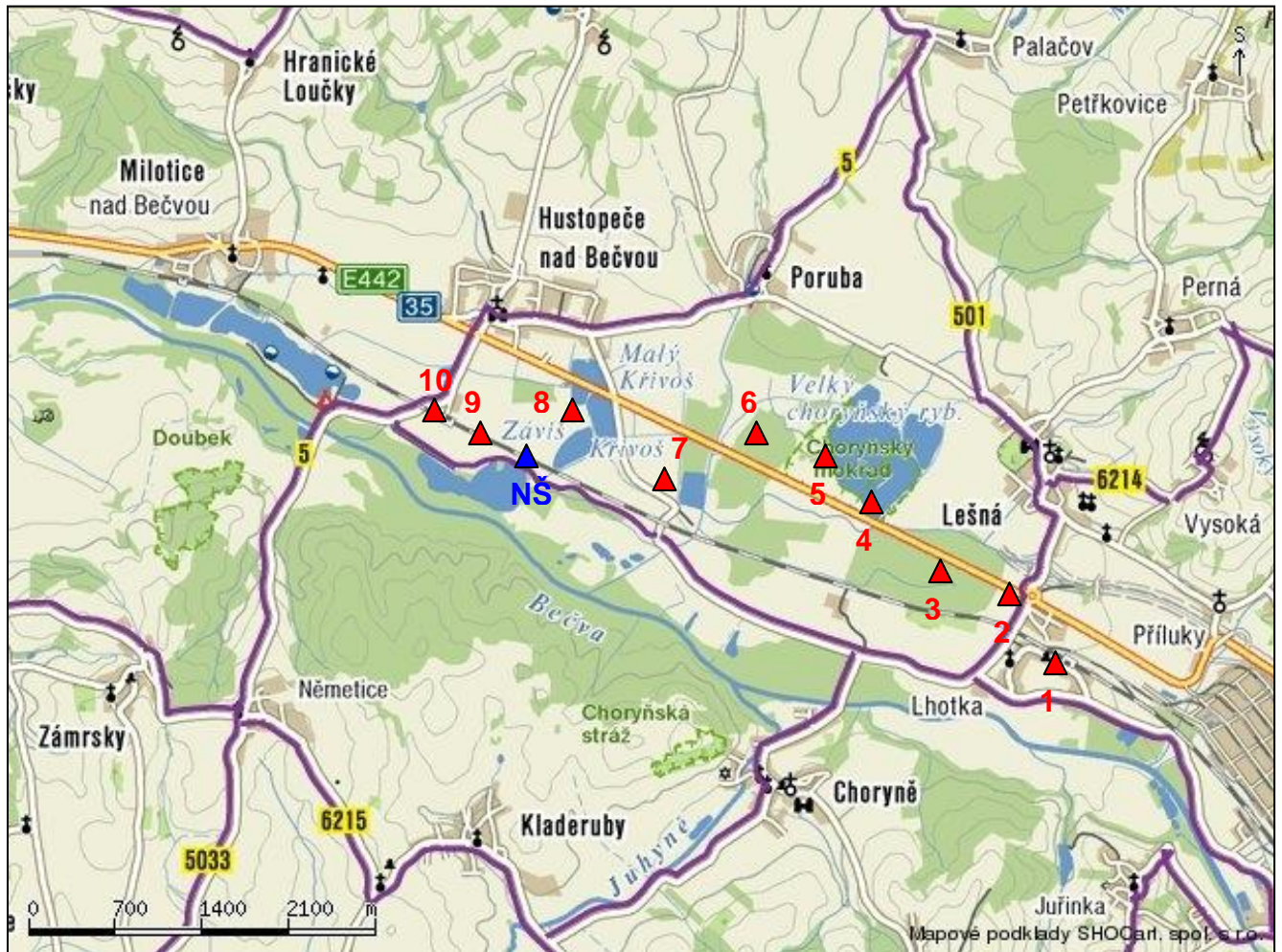
- pro lepší organizaci akce rád přivítám od Vás informaci mailem nebo SMSkou, zda se zúčastníte nebo ne, kolik Vás bude, zda pojedete vlakem, autem nebo dokonce na kole

Na shledání s Vámi se těší

Karel Pavelka a Jaroslav Koleček,
vedoucí exkurze

Příloha

Mapa znázorňující oblast exkurze s lokalitami - zastávkami na pozorování ptáků:



Červené trojúhelníky s čísly - plánované zastávky při exkurzi:

- 1** - železniční stanice Lhotka na Bečvou, čekání na sročení všech, začátek exkurze
 - 2** - pole a okraj lesa u viaduktu silnice do Choryně (pozorování táhnoucích ptáků)
 - 3** - les Obora, pozorování průběžně při přesunu lesem dle momentálního výskytu ptáků
 - 4** - Velký choryňský rybník, pozorování ptáků a ukázka odchyty a kroužkování ptáků
 - 5** - Choryňský mokřad a Velký choryňský rybník, pozorování ptáků na mokřadu i rybníku
 - 6** - Lužní les Paseka, pozorování ptáků při přesunu lesem dle jejich výskytu
 - 7** - Lesní rybník, Hustopeče nad Bečvou, pozorování ptáků na rybníku
 - 8** - Hustopečské rybníky, rybníky Křivoš a Záviš, pozorování ptáků na rybnících a v okolí
 - 9** - pole a les mezi rybníkem Záviš a železniční stanicí Hustopeče nad Bečvou, pozorování táhnoucích a na zemi se vyskytujících ptáků
 - 10** - železniční stanice Hustopeče nad Bečvou, konec exkurze a čekání na příjezd vlaku
- Modrý trojúhelník, NS** - nové štěrkovny za tratí u rybníka Záviš, pozorování ptáků dalekohledy na hladině nádrží (v případě dostatku času)