

Evropský festival ptactva 2012

Exkurze na Choryňské a Hustopečské rybníky - Sobota 29.9.2012

Zahájení exkurze v 8,15 h. ve Lhotce nad Bečvou (před nádražní budovou).

Ze Vsetína odjíždí vlak v 7,22 hodin ve směru na Hranice na Moravě, výstupní stanicí je Lhotka nad Bečvou (první zastávka za Valašským Meziříčím) v 7,48 hodin. Z Valašského Meziříčí odjíždí vlak na Hranice na Moravě v 7,43 hodin.

Ukončení exkurze asi ve 14 hodin u železniční stanice Hustopeče nad Bečvou.

Vlak na Val. Meziříčí a Vsetín odjíždí v 15,11 hodin - na Hranice na Moravě v 14,47 h.

Dále doplňujeme další informace, potřebné pro účastníky exkurze:

- k pozorování na rybnících pro Vás budeme mít dva stativové dalekohledy, zvětšující 48 x a 60 x (značky Meopta Sport a Bresser), každopádně si vezměte i vlastní triedry na pozorování ptáků při postupu krajinou a také na rybnících

- gumáky jsou skutečně vhodné aspoň sbalené v batohu, protože půjdeme přes lužní lesy, louky a také pole, ale mohlo by to jít i v pevných kožených nepromokavých botách s nepropustnou fólií, mohou však být zablácené a hůře se čistí, než gumáky (mnohdy půjdeme mimo cesty, není vyloučena i trasa po zoraném poli) !

- kdo by chtěl jet autem, je to možné (ale nahlaste nám to, počet míst na parkování je u rybníků omezen), celková délka pěší trasy Lhotka/B. až Hustopeče nad Bečvou je dle mapy 6,6 km

- plánované zastávky na trase jsou Lhotka nad Bečvou (u nádražní budovy, pole a les u viaduktu, les Obora dle výskytu ptáků), Choryně (Velký choryňský rybník, Choryňský mokřad), Kladeruby (zpřírodněný úsek řeky Bečvy), Hustopeče nad Bečvou (lužní les Paseka-pokud se půjde pěšky), Lesní rybník, rybníky Křivoš a Závaš, pole a les u trati a nové štěrkovny - pokud vyjde čas) - viz mapa níže

- při ukončení exkurze budou účastníkům rozdány propagační materiály k ochraně ptáků

- pro lepší organizaci akce rádi přivítáme od Vás informaci mailem nebo SMSkou, zda se zúčastníte nebo ne, kolik Vás bude, zda pojedete vlakem, autem (a kolik v něm máte volných míst pro jiné účastníky exkurze) nebo dokonce na kole.

Na shledání s Vámi se těší

Karel Pavelka, Jaroslav Koleček a Lenka Šimurdová,

vedoucí exkurze

Regionální pořadatelé: Muzeum regionu Valašsko, odborné oddělení Valašské Meziříčí

Moravský ornitologický spolek v Přerově, středomoravská pobočka ČSO

Pořadatel akce v ČR: Česká společnost ornitologická v Praze

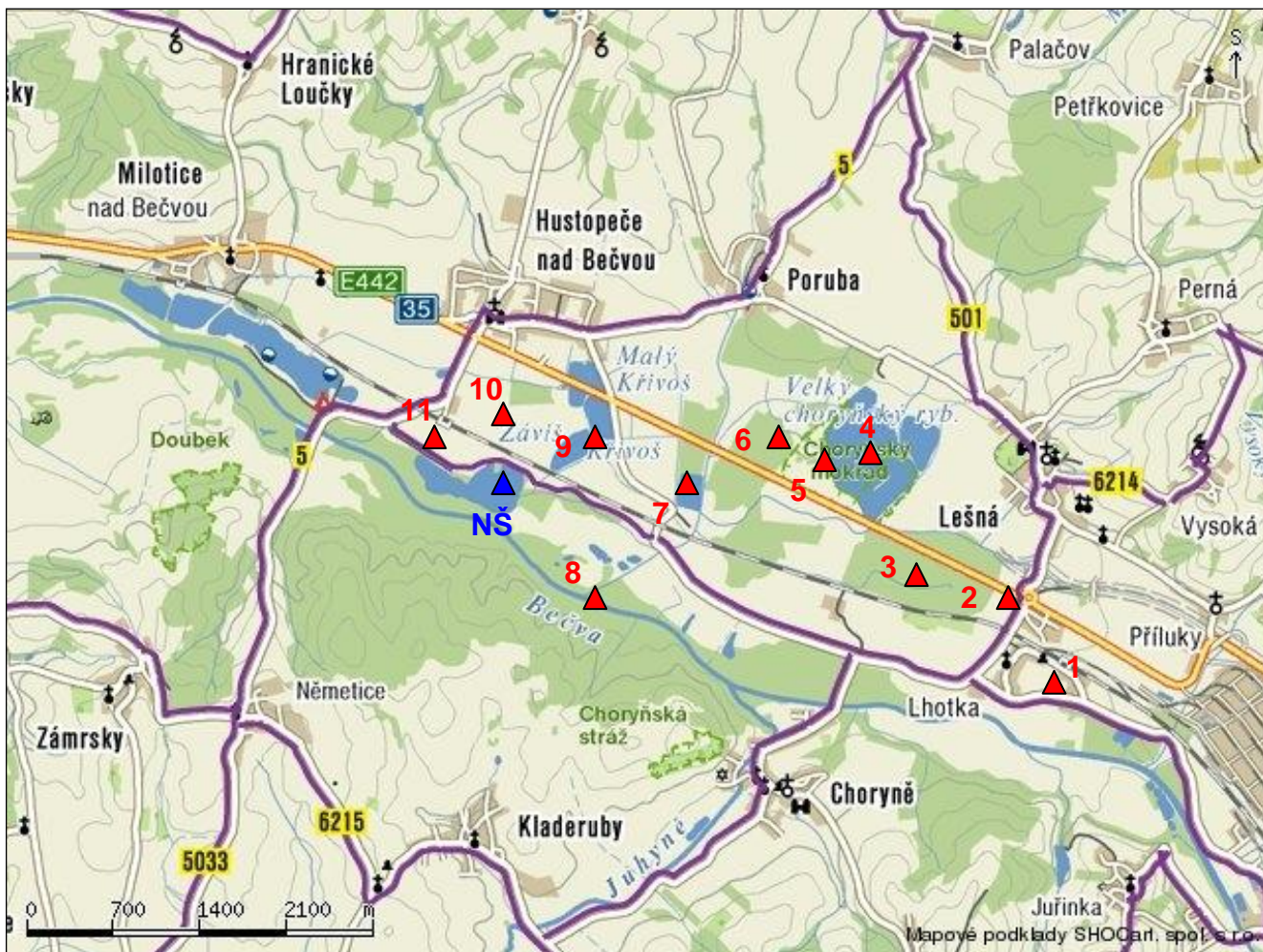
Pořadatel akce v Evropě: BirdLife International

Příloha

Mapa znázorňující oblast exkurze s lokalitami - zastávkami na pozorování ptáků:

Červené trojúhelníky s čísly - plánované zastávky při exkurzi:

1 - Železniční stanice Lhotka na Bečvou, začátek exkurze, ptáci v obci a na polích za ní



2 - Pole a okraj lesa u viaduktu silnice do Choryně (pozorování táhnoucích ptáků)

3 - Les Obora, pozorování průběžně při přesunu lesem dle momentálního výskytu ptáků (při cestě auty omezeno na jedno nebo dvě místa v lese nebo se vypouští)

4 - Velký choryňský rybník, pozorování ptáků a ukázka odchytu a kroužkování ptáků

5 - Choryňský mokřad a Velký choryňský rybník, pozorování ptáků na mokřadu i rybníku

6 - Lužní les Paseka, pozorování ptáků při přesunu lesem (při cestě auty se vypouští)

7 - Lesní rybník, Hustopeče nad Bečvou, pozorování ptáků na rybníku

8 - Povodněmi „zpřírodněný“ úsek řeky Bečvy u Kladerub (při přesunu auty)

9 - Hustopečské rybníky, rybníky Křivoš a Záviš, pozorování ptáků na rybnících a v okolí

10 - Pole a les mezi rybníkem Záviš a železniční stanicí Hustopeče nad Bečvou, pozorování táhnoucích a na zemi se vyskytujících ptáků

11 - Železniční stanice Hustopeče nad Bečvou, konec exkurze a čekání na příjezd vlaku

Modrý trojúhelník, NS - Nové šterkovny za tratí u rybníka Záviš, pozorování ptáků dalekohledy na hladině nádrží (v případě dostatku času)