

Festival ptactva 2014:

Exkurze na Choryňské a Hustopečské rybníky - Sobota 5.10.2013

Začátek exkurze: Lhotka nad Bečvou - sraz před vlakovým nádražím v 8:00 hodin

Ze Vsetína odjíždí vlak v 7,24 hodin ve směru na Hranice na Moravě, výstupní stanicí je Lhotka nad Bečvou (první zastávka za Valašským Meziříčím) v 7,51 hodin. Z Valašského Meziříčí odjíždí vlak do Lhotky nad Bečvou v 7,47 hodin.

Dále doplňujeme další informace, které nejsou uvedeny v pozvánce:

- kdo chce i zpátky jet vlakem na Vsetín nebo jinde do místa svého bydliště, je nejlepší si koupit zpáteční jízdenku ze svého bydliště do Hustopečí nad Bečvou (nástupní stanice zpět na Vsetín a jinde do bydlišť účastníků po ukončení exkurze)
- k pozorování na rybnících pro Vás budeme mít jako vždycky dva stativové dalekohledy, zvětšující 48 x a 60 x (značky Meopta Sport a Bresser), každopádně si vezměte i triedry na pozorování při postupu krajinou a také na rybnících
- gumáky jsou skutečně vhodné aspoň sbalené v batohu, protože půjdeme přes lužní lesy, louky a také pole, ale mělo by to jít i v pevných kožených nepromokavých botách s nepropustnou fólií; mohou však pak být po exkurzi zablácené a hůře se čistí, než gumáky (mnohdy půjdeme mimo cesty)!
- kdo jde s malými dětmi a chtěl by jet autem, je to možné (ale nahláste mi to, počet míst na parkování je u rybníků omezen a také se musíme domluvit, kde nás počkáte s auty na trase), celková délka pěší trasy Lhotka/B. až Hustopeče/B. je dle mapy 6,6 km
- plánované zastávky na trase jsou Lhotka nad Bečvou (obec u nádraží, pole a les u viaduktu, les Obora dle výskytu ptáků), Choryně (Velký choryňský rybník, Choryňský mokřad), Hustopeče nad Bečvou (lužní les Paseka, Lesní rybník, rybníky Křivoš a Závíš, pole a les u trati a nové štěrkovny - pokud vyjde čas) - viz mapa níže
- v případě dostatku aut se ještě můžeme podívat na neregulovaný tok Bečvy v katastru Kladerub a Hustopečí nad Bečvou
- při ukončení exkurze budou účastníkům rozdány propagační materiály k ochraně ptáků
- pro lepší organizaci akce rádi přivítáme od Vás informaci mailem nebo SMSkou, zda se zúčastníte, kolik Vás bude, zda pojedete vlakem, autem nebo dokonce na kole

Na shledání s Vámi se těší

Karel Pavelka a Lenka Šimurdová,

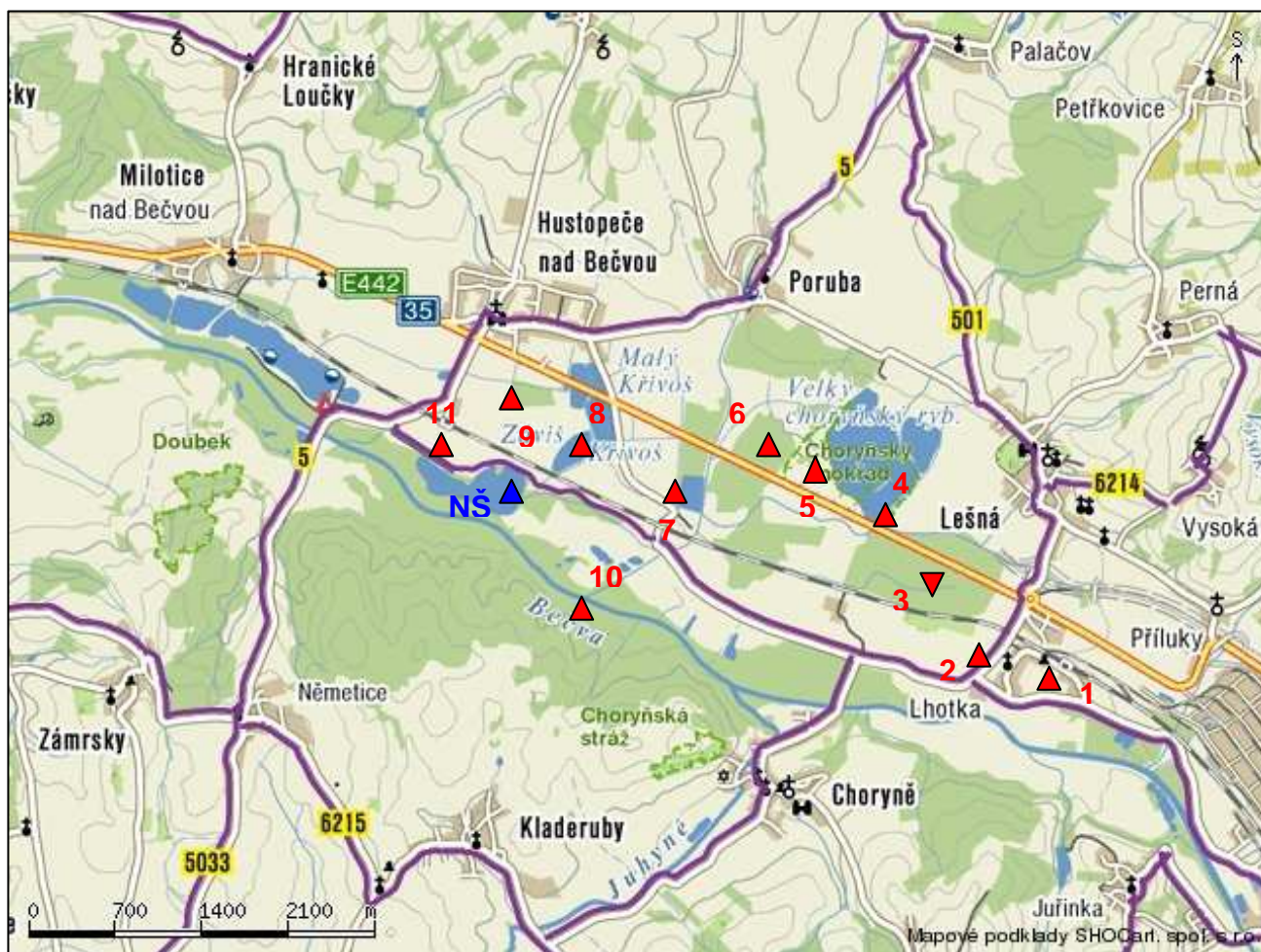
vedoucí exkurze

Kontakt: K. Pavelka - mobil 737 129 019, email: karel.pavelka@centrum.cz

Příloha

Mapa znázorňující oblast exkurze s lokalitami – zastávkami na pozorování ptáků:

Červené trojúhelníky s čísly - plánované zastávky při exkurzi:



- 1** - železniční stanice Lhotka na Bečvou, čekání na sročení všech, začátek exkurze
- 2** - pole a okraj lesa u viaduktu silnice do Choryně (pozorování táhnoucích ptáků)
- 3** - les Obora, pozorování průběžně při přesunu lesem dle momentálního výskytu ptáků (*při přesunu auty se vypouští*)
- 4** - Velký choryňský rybník, pozorování ptáků a ukázka odchytu a kroužkování ptáků, ukázky hlasových nahrávek
- 5** - Choryňský mokřad a Velký choryňský rybník, pozorování ptáků na mokřadu i rybníku
- 6** - Lužní les Paseka, pozorování ptáků při přesunu lesem dle jejich výskytu (*při přesunu auty se vypouští*)
- 7** - Lesní rybník, Hustopeče nad Bečvou, pozorování ptáků na rybníku
- 8** - Hustopečské rybníky, rybníky Křivoš a Záviš, pozorování ptáků na rybnících a v okolí
- 9** - pole a les mezi rybníkem Záviš a železniční stanicí Hustopeče nad Bečvou, pozorování táhnoucích a na zemi se vyskytujících ptáků
- 10** - neregulovaný tok Bečvy v katastru Kladerub a Hustopečí nad Bečvou
- 11** - železniční stanice Hustopeče nad Bečvou, konec exkurze a čekání na příjezd vlaku

Modrý trojúhelník, NŠ - nové štěrkovny za tratí u rybníka Záviš, pozorování ptáků dalekohledy na hladině nádrží (*v případě dostatku času*).