

Exkurze na Choryňské a Hustopečské rybníky - Neděle 4.10.2015

Ze Vsetína odjíždí vlak v 7,24 hodin ve směru na Hranice na Moravě, výstupní stanicí je Lhotka nad Bečvou (první zastávka za Valašským Meziříčím) v 7,51 hodin.

Z Valašského Meziříčí odjíždí vlak do Lhotky nad Bečvou v 7,47 hodin.

Dále doplňujeme další informace, které nejsou uvedeny v pozvánce:

- kdo chce i zpátky jet vlakem na Vsetín nebo jinde do místa svého bydliště, je nejlepší si koupit zpáteční jízdenku ze svého bydliště do Hustopečí nad Bečvou (nástupní stanice zpět na Vsetín a jinde do bydlišť účastníků po ukončení exkurze)
- k pozorování na rybnících pro Vás budeme mít jako vždycky dva stativové dalekohledy, zvětšující 48 x a 60 x (značky Meopta Sport a Bresser), každopádně si vezměte i triedry na pozorování při postupu krajinou a také na rybnících
- vhodné obutí a oblečení do terénu je nutné, rána již v říjnu bývají chladná proto je vhodné se vybavit i tenkým svetrem stejně jako je nutné vzít si sebou jídlo a pití - plánované ukončení exkurze je ve 14-15 hodin v Hustopečích nad Bečvou.
- plánované zastávky na trase jsou Lhotka nad Bečvou (část obce u trati, pole a les u viaduktu, les Obora dle zájmu), Choryně (Velký Choryňský rybník, Choryňský mokřad), Hustopeče nad Bečvou (Lesní rybník, rybníky Křivoš a Závíš, pole u železniční trati a nové štěrkovny - pokud vyjde čas) - viz mapa níže
- v případě dostatku času a přání většiny se ještě můžeme podívat na neregulovaný tok Bečvy v katastru Kladerub a Hustopečí nad Bečvou
- při ukončení exkurze budou účastníkům rozdány propagační materiály k ochraně ptáků, účastníkům odcházejícím z exkurze dříve budou rozdány při jejich odchodu
- pro lepší organizaci akce rádi od Vás přivítáme informaci mailem nebo SMSkou, zda se zúčastníte nebo ne, kolik Vás bude a zda pojedete autem

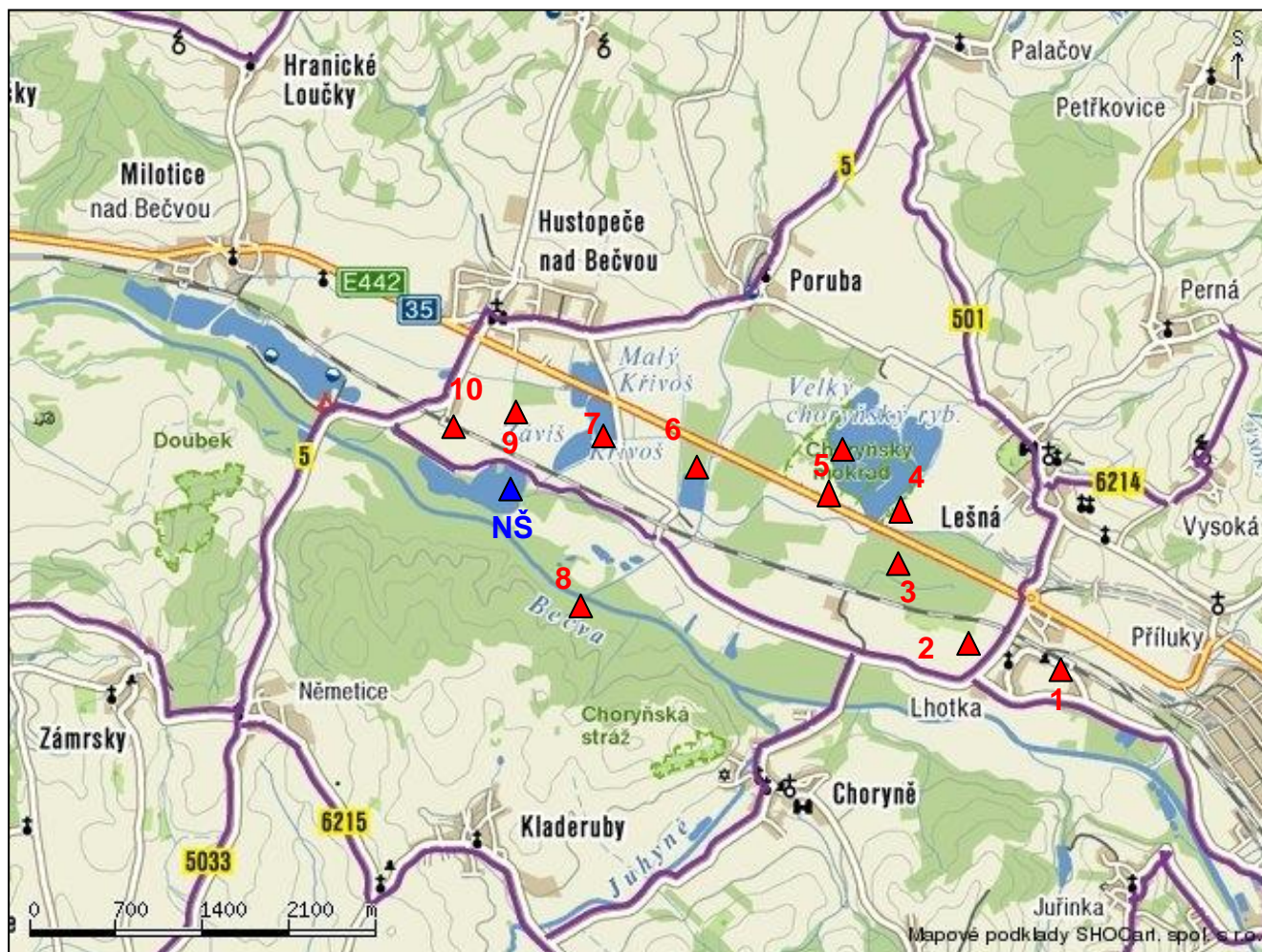
Na shledání s Vámi se těší

Karel Pavelka a Lenka Šimurdová,
vedoucí exkurze



Příloha

Mapa znázorňující oblast exkurze s lokalitami - zastávkami na pozorování ptáků:



Červené trojúhelníky s čísly - plánované zastávky při exkurzi:

- 1 - železniční stanice Lhotka na Bečvou, čekání na sročení všech, začátek exkurze
- 2 - pole a okraj lesa u viaduktu silnice do Choryně (pozorování táhnoucích ptáků)
- 3 - les Obora, pozorování průběžně při přesunu lesem dle momentálního výskytu ptáků (při přesunu auty se vypouští), zájemci si les mohou projít s průvodcem k rybníkům
- 4 - Velký choryňský rybník, pozorování ptáků a ukázka odchyty a kroužkování ptáků
- 5 - Choryňský mokřad a Velký choryňský rybník, pozorování ptáků na mokřadu i rybníku
- 6 - Lesní rybník, Hustopeče nad Bečvou, pozorování ptáků na rybníku
- 7 - Hustopečské rybníky, rybníky Křivoš a Závíš, pozorování ptáků na rybnících a v okolí
- 8 - neregulovaný tok Bečvy v katastru Kladerub a Hustopečí nad Bečvou
- 9 - pole a les mezi rybníkem Závíš a železniční stanicí Hustopeče nad Bečvou, pozorování táhnoucích a na zemi se vyskytujících ptáků
- 10 - železniční stanice Hustopeče nad Bečvou, konec exkurze a čekání na příjezd vlaku

Modrý trojúhelník, NŠ - tzv. nové šterkovny za tratí u rybníka Závíš, pozorování ptáků dalekohledy na hladině nádrží (v případě dostatku času).