


**HVĚZDÁRNA
VSETÍN**



**NABÍDKA PROGRAMŮ
PRO MATEŘSKÉ ŠKOLY
a také 1. a 2. třídy ZŠ**

• ZEMĚ – BAREVNÁ PLANETA

Jak vypadá naše planeta z vesmíru? Jaké barvy jsou na ní vidět? Co je na povrchu Země modré a co bílé, zelené, žluté, hnědé popř. šedé? Povídání o řekách, mořích, pouštích, horách, sopkách atd.

JEZERA A PŘEHRADY



POUŠTĚ



• ZEMĚ – ŽIVÁ PLANETA

Kdo a kde na Zemi žije. Jací lidé a hlavně jaká zvířata (známá i exotická) žijí na jednotlivých kontinentech a také v mořích a oceánech.

EVROPA



MOŘE A OCEÁNY



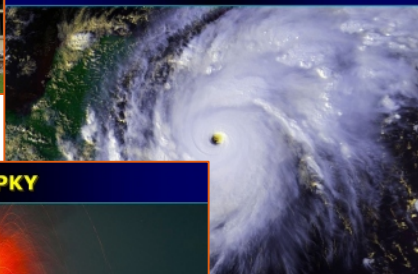
• ZEMĚ – DIVOKÁ PLANETA

Nebezpečné přírodní jevy, které ohrožují životy lidí na Zemi: hurikány, tornáda, povodně, tsunami, zemětřesení, blesky, ledovce, laviny aj. Které z nich se vyskytují u nás v České republice?

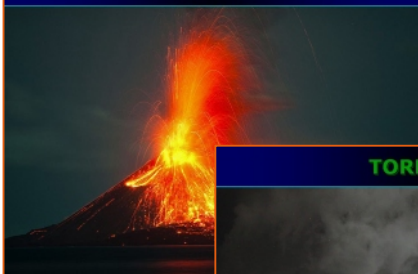
ZEMĚTŘESENÍ



HURIKÁNY



SOPKY



TORNÁDA



Informace k programům



Každý z lektorských programů trvá přibližně 45 minut a obvykle probíhá formou povídání a diskusí s dětmi. Jsou doprovázeny prezentacemi s desítkami velkoformátových obrázků.

Programy jsou vhodné zejména pro starší děti z mateřských škol (před svým nástupem do základní školy), ale také pro děti z 1. či 2. třídy základních škol.

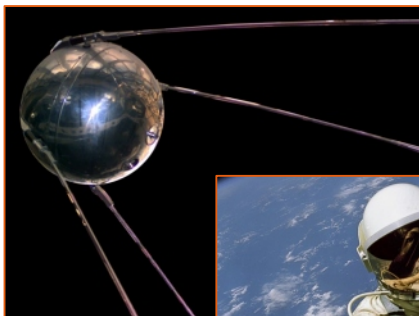
• JAK SE MĚŘÍ POČASÍ

Prohlídka meteorologické stanice ČHMÚ v areálu hvězdárny s povídáním o tom, co který z přístrojů měří. Následuje prezentace obrázků meteorologických zajímavostí: např. detaily sněhových vloček, halové jevy, polární záře a další.



• LETÍME DO VESMÍRU

Postupné kroky při dobývání vesmíru: Sputnik, Lajka, Gagarin, přistání na Měsíci, Remek, raketo-plány... Průběh jednoho kosmického letu. Ukázka modelů kosmických raket.



• VIDEOPOŘADY PRO DĚTI

Promítání krátkých animovaných pohádkových příběhů.

• POZOROVÁNÍ SLUNCE

Pozorování Slunce a slunečních skvrn. Krátké povídání o Slunci. Představení dalekohledů v kopuli hvězdárny.



• VEČERNÍ POZOROVÁNÍ

Pozorování Měsíce, planet Sluneční soustavy a objektů vzdáleného vesmíru. Lze využít např. při následném přespání dětí ve školce.

• POSEZENÍ U OHNĚ

Opékačka v areálu hvězdárny – např. v rámci Dne dětí, ukončení školního roku, podzimní drakiády. Je možno přizvat i rodiče dětí.



Informace o hvězdárně



• OTEVÍRACÍ DOBA

Obvyklá otevírací doba hvězdárny, kdy zde probíhají exkurze a pozorování Slunce: každý pracovní den od 9:00 do 15:00 hodin.

Začátky večerních pozorování se mění v průběhu roku podle západů Slunce takto:

leden, prosinec	od 17:00 hodin	duben, září	od 20:30 hodin
únor, listopad	od 18:00 hodin	květen, srpen	od 21:00 hodin
březen, říjen	od 19:00 hodin	červen, červenec	od 22:00 hodin

Hromadnou akci si lze na hvězdárně domluvit i mimo obvyklé termíny.

• VSTUPNÉ NA AKCE

Vstupné na skupinové akce (lektorské programy, pozorování a posezení u ohně): 10,- Kč za dítě (i rodiče)

Vstupné na videopořady: 2,- Kč za dítě

Pedagogický doprovod má při těchto akcích vstup zdarma!



Kontakt na Hvězdárnu Vsetín



Adresa: Hvězdárna Vsetín, Jabloňová 231, 755 11 Vsetín

Telefon: (+420) 571 411 819

E-mail: info@hvezdarna-vsetin.cz

Internet: www.hvezdarna-vsetin.cz

Muzeum regionu Valašsko p.o.
oddělení Hvězdárna Vsetín, © 2013



OPERAČNÍ PROGRAM
ŽIVOTNÍ PROSTŘEDÍ



EVROPSKÁ UNIE
Fond soudržnosti
Evropský fond pro regionální rozvoj

Pro vodu,
vzduch a přírodu