

TISKOVÁ ZPRÁVA

Dne: 25. dubna 2013

Místo: Valašské Meziříčí

Organizace: Muzeum regionu Valašsko, příspěvková organizace Zlínského kraje, Slezská ornitologická společnost, pobočka České společnosti ornitologické v Ostravě

NEJROMANTIČTĚJŠÍ PRVOMÁJOVÉ RÁNO aneb Vítání ptačího zpěvu

Nejromantičtější prvomájové ráno aneb Vítání ptačího zpěvu ve Valašském Meziříčí bude zahájeno 1. května 2013 u vstupu do zámku Kinských. Provázet exkurzí a nasloucháním ptáků bude RNDr. Karel Pavelka z Muzea regionu Valašsko.

Kdo se chce naučit poznávat aspoň nejběžnější druhy našich ptáků, má jedinečnou příležitost. Také letos proběhne ve Valašském Meziříčí akce započatá ornitology v anglickém Birminghamu v roce 1983 jako Vítání ptačího zpěvu (Dawn Chorus Day). Instruktaže v poznávání ptáků dle zpěvu a hlasu v brzkých ranních hodinách se pak staly nedílnou součástí aktivit ornitologů i dalších odborných organizací po celém světě.

Ranní exkurze bude zahájena u vstupu zámku Kinských v 6,30 hodin. Její účastníci budou moci spatřit a naučit se poznávat dle hlasových projevů minimálně 30 ptačích druhů. Celkový počet zjištěných jedinců může přesáhnout 150. Kromě ptáků hnízdících v parku Kinských a v sídlišti Křížná, u Rožnovské Bečvy budou moci účastníci spatřit ptáky přeletující. I letos budou k vidění i poslední tažné druhy ptáků, které v těchto dnech ještě přilétají na naše území.

„Termín akce je dán návratem tažných ptáků, mezi posledními se z teplých krajů vrací RORÝS, ovšem letos je tah poněkud uspíšen a tento druh i další pozdě přitahující druhy již byly pozorovány. Asi nejlepší zpěv má z pozorovaných ptáků PĚNICE ČERNOHLAVÁ, kterou jistě uslyšíme. Všichni jsou na Vítání ptačího zpěvu srdečně zváni, organizátoři budou mít radost z velké účasti a ze zájmu učit se poznávat ptáky. Jen připomínám, že kdo má triedr nebo jiný typ dalekohledu, vezměte jej s sebou. A pozor, za silného vytrvalého deště se akce nekoná,“ doplňuje informace RNDr. Karel Pavelka z Muzea regionu Valašsko.

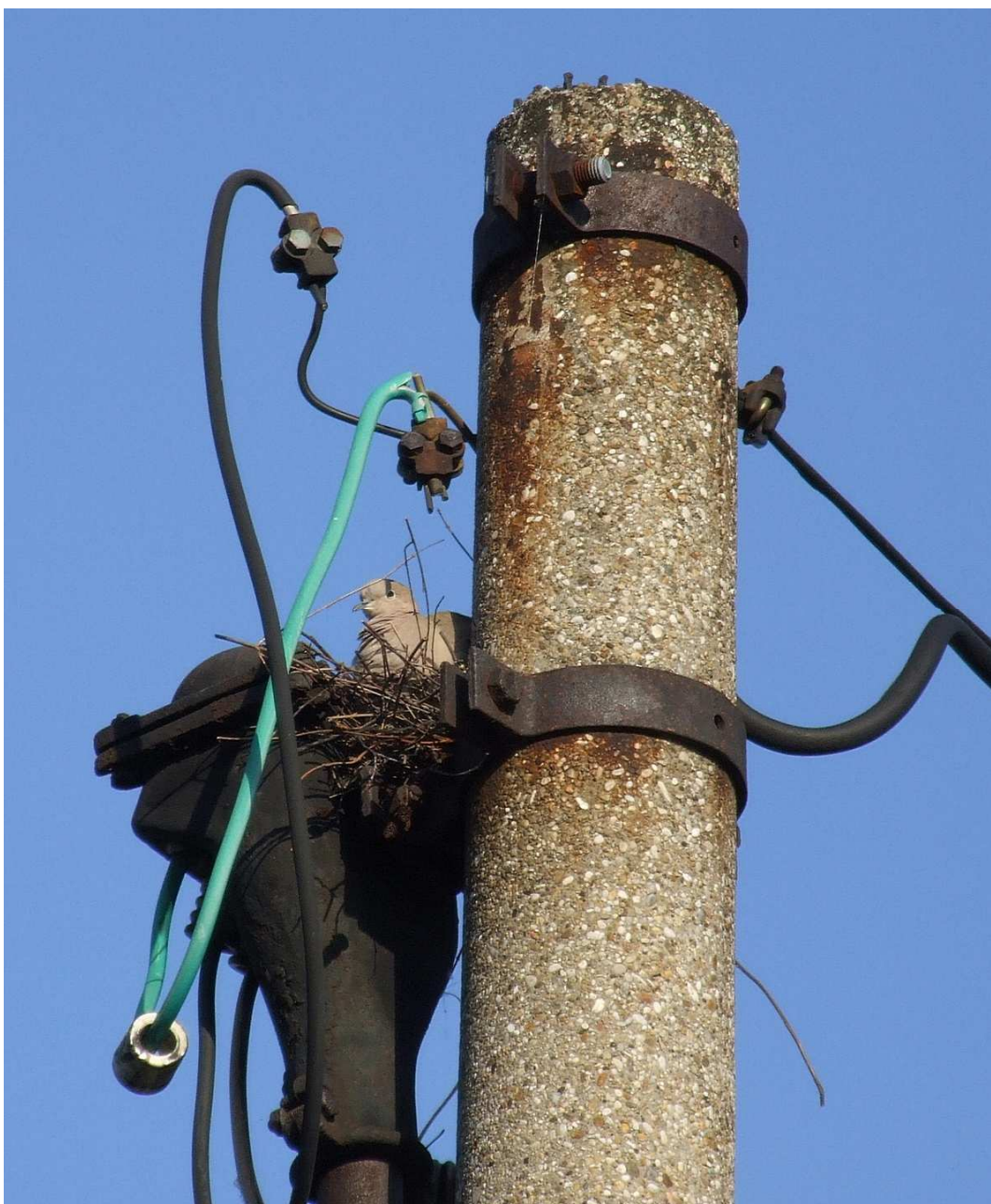
Od zámku Kinských povede trasa exkurze na sídliště Křižná a pak k Rožnovské Bečvě. Kolem levého břehu řeky půjdou účastníci až k mostu na ulici Mostní a odtud zpět k zámku Kinských. Poslední část exkurze proběhne v přilehlém parku. Venkovní část letošního Vítání ptačího zpěvu bude ukončena asi v 9 hodin v zámku Kinských. Následně bude akce pokračovat neformální besedou o životě a ochraně ptactva spojenou s rozdáváním propagačních materiálů od samolepek, brožurek k významným ptačím územím a k zimním i letním ptačím zahradám až po barevný časopis Ptačí svět a další. Počet triedrů – dalekohledů k zapůjčení pro účastníky akce je omezen. V případě silného a vytrvalého deště se akce nekoná!

Kontaktní osoba: koordinátor akce RNDr. Karel Pavelka, www.muzeumvalassko.cz

Foto: Vítání ptačího zpěvu, Karel Pavelka (2012)



Ve Valašském Meziříčí na lávce přes Rožnovskou Bečvu pod Žerotínským zámkem.



Hrdlička zahradní (*Streptopelia decaocto*) na hnízdě na sloupu v sídlišti Křížná (foto Karel Pavelka).