

Tisková zpráva

Dne: 15. února 2014

Místo: Valašské Meziříčí

Organizace: Muzeum regionu Valašsko, p. o., Střední uměleckoprůmyslová škola sklářská ve Valašském Meziříčí

SKLÁŘSKÉ KOUZLENÍ

Zajímavé odpoledne se sklářským jarmarkem, sklářskými dílničkami a hravým programem pro malé i velké je připraveno na neděli 23. února 2014 od 14 do 17 hodin v zámku Kinských ve Valašském Meziříčí. Vše se odehraje na pozadí expozice věnované sklu a gobelínům, kterou se můžete nechat provést prostřednictvím pracovních listů a kde vás s výrobou skla hravou formou seznámí komiks. Návštěvníci si z akce odnesou i vlastnoručně vyrobený prstýnek ze skleněných korálků, vitrážovou dekoraci nebo kousek skleněného pokladu.

Přijměte pozvání na odpoledne prozářené křehkým sklem i s možností si něco krásného sami vyrobit, něco zajímavého se dozvědět, vyzkoušet si anebo si zakoupit originální sklo přímo od autorů.

Na co se mohou návštěvníci nedělního SKLÁŘSKÉHO KOUZLENÍ těšit? Na tvůrčí dílničky, výrobky místních sklářů, zajímavosti týkající se skla a na cvrknání se skleněnkami. Prostřednictvím sklářské stezky se mohou návštěvníci propátrat až k tajnému kódu, který jim otevře skleněný poklad. Kdo bude chtít, naučí se vyrábět prstýnky ze skleněných korálků, vitráž nebo si vyzkouší, jak se hraje na skleničky.

„Ve světě skla je město Valašské Meziříčí spojováno se sklárnami ležícími v místní části Krásno, podél rožnovské Bečvy. Podnik provozovaný firmou S. Reich & Co, zde působil od roku 1855 a patřil k největším sklářským firmám v celém tehdejší Rakousko-Uhersku. Osvětlovací sklo – specialita podniku, se zde vyrábělo až do roku 2003, kdy pece ve sklárnách nadobro vyhasly. Ale sklářská tradice zde zůstává zakořeněna v osudech lidí, staveb a věcí a jejím nositelem je dnes Střední

uměleckoprůmyslová škola sklářská, která byla pro své kvality zařazená do programu UNESCO. Muzeum ve Valašském Meziříčí, pyšníci se největší veřejnou sbírkou osvětlovacího skla ve střední Evropě, slaví letos 130 let a zmíněná sklářská škola 70 let své existence a těchto svých pomyslných 200 let sklářské tradice si obě instituce připomenou i prostřednictvím Sklářského kouzlení," informuje Kamila Valoušková z Muzea regionu Valašsko.

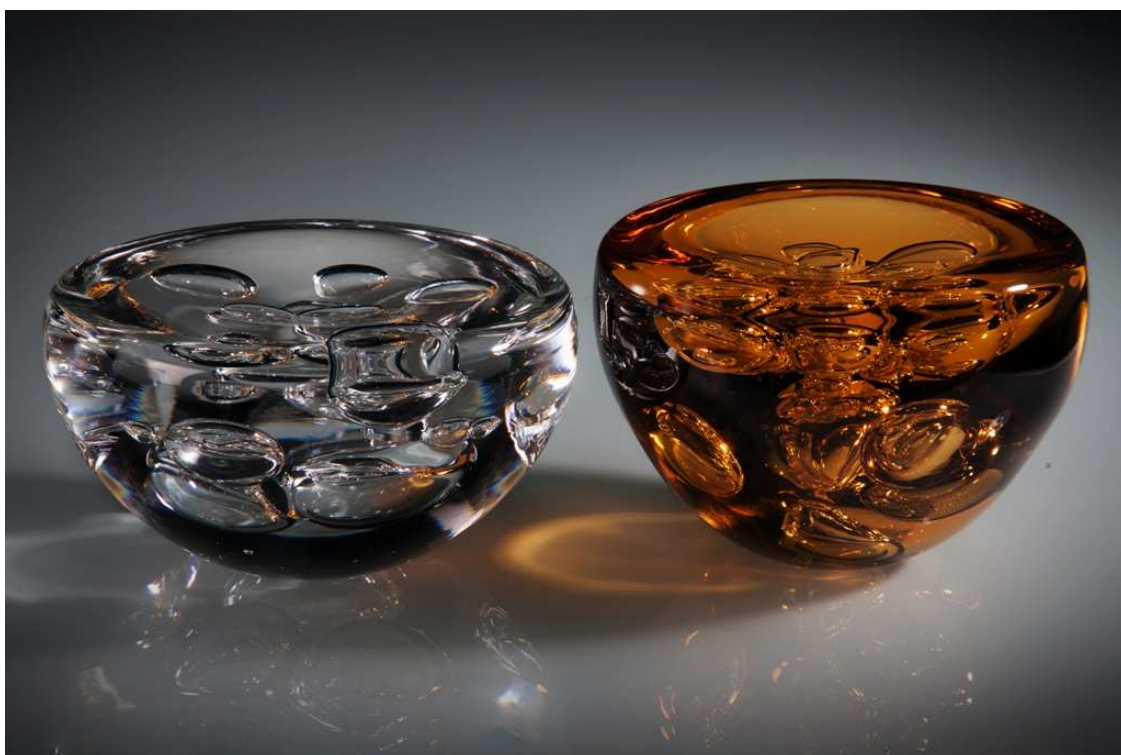
Kromě tvoření, bádání, hraní a vernisáže prací studentů sklářské školy vás v zámku Kinských ve Valašském Meziříčí čeká i živá hudba a občerstvení.

Kontaktní osoba: Mgr. Kamila Valoušková, Tel.: 571611674, E-mail:

valouskova@muzeumvalassko.cz, www.muzeumvalassko.cz

Popisky k fotkám:

Součástí Sklářského kouzlení bude i vernisáž nejnovějších klauzurní prací SUPŠ ve Valašském Meziříčí. Na snímku O. Galii je objekt Milana Ševčíka, studenta čtvrtého ročníku.



MUZEUM REGIONU VALÁŠSKO, PŘÍSPĚVKOVÁ ORGANIZACE
A STŘEDNÍ UMĚLECKOPRŮMYSLOVÁ ŠKOLA SKLÁŘSKÁ VALÁŠSKÉ MEZIŘÍČÍ
VÁS ZVE NA HRAVÉ ODPOLEDNE S TVOŘIVÝM SKLÁŘSKÝM PROGRAMEM A JARMARKEM

Sklářské kouzlení

ZÁMEK KINSKÝCH VE VALÁŠSKÉM MEZIŘÍČÍ
NEDĚLE 23. 2. 2014 | 14:00–17:00 HODIN

PROGRAM:

SKLÁŘSKÝ JARMARK – PRODEJ VÝROBKŮ SKLÁŘSKÉ ŠKOLY A REGIONÁLNÍCH DÍLEN

MOŽNOST VYRYTÍ JMÉNA ČI MONOGRAMU NA SKLENICI

TVOŘENÍ ŠPERKŮ ZE SKLENĚNÝCH KOMPONENTŮ

VITRÁŽOVÁ (TIFFANY) TECHNIKA – MOŽNOST VYZKOUŠENÍ

CVRNKÁNÍ KULÍČEK (SKLENĚNEK)

MALOVÁNÍ NA SKLO INSPIROVANÉ VÝSTAVOU SONG MI KIM

SKLÁŘSKÁ STEZKA – HRA PRO DĚTI I DOSPĚLÉ

NOVÉ LEKTORSKÉ PROGRAMY V EXPOZICI SKLO A GOBELÍNY

V 15:00 HODIN VERNISÁŽ NOVÝCH KLAUZURNÍCH PRACÍ SKLÁŘSKÉ ŠKOLY

OBČERSTVENÍ (JAKO DOMA, VINOPOLIS, CUKROVÍ A ZÁKUSKY)

ŽIVÁ HUDBA

VSTUPNÉ: VÝDĚLEČNÍ 40 Kč A NEVÝDĚLEČNÍ 20 Kč

WWW.MUZEUMVALASSKO.CZ

WWW.SKLARSKASKOLA.CZ



130 LET MUZEA
VE VALÁŠSKÉM MEZIŘÍČÍ
1884 – 2014

Zlínský kraj



VINO
VINOPOLIS
www.vinopolis.cz